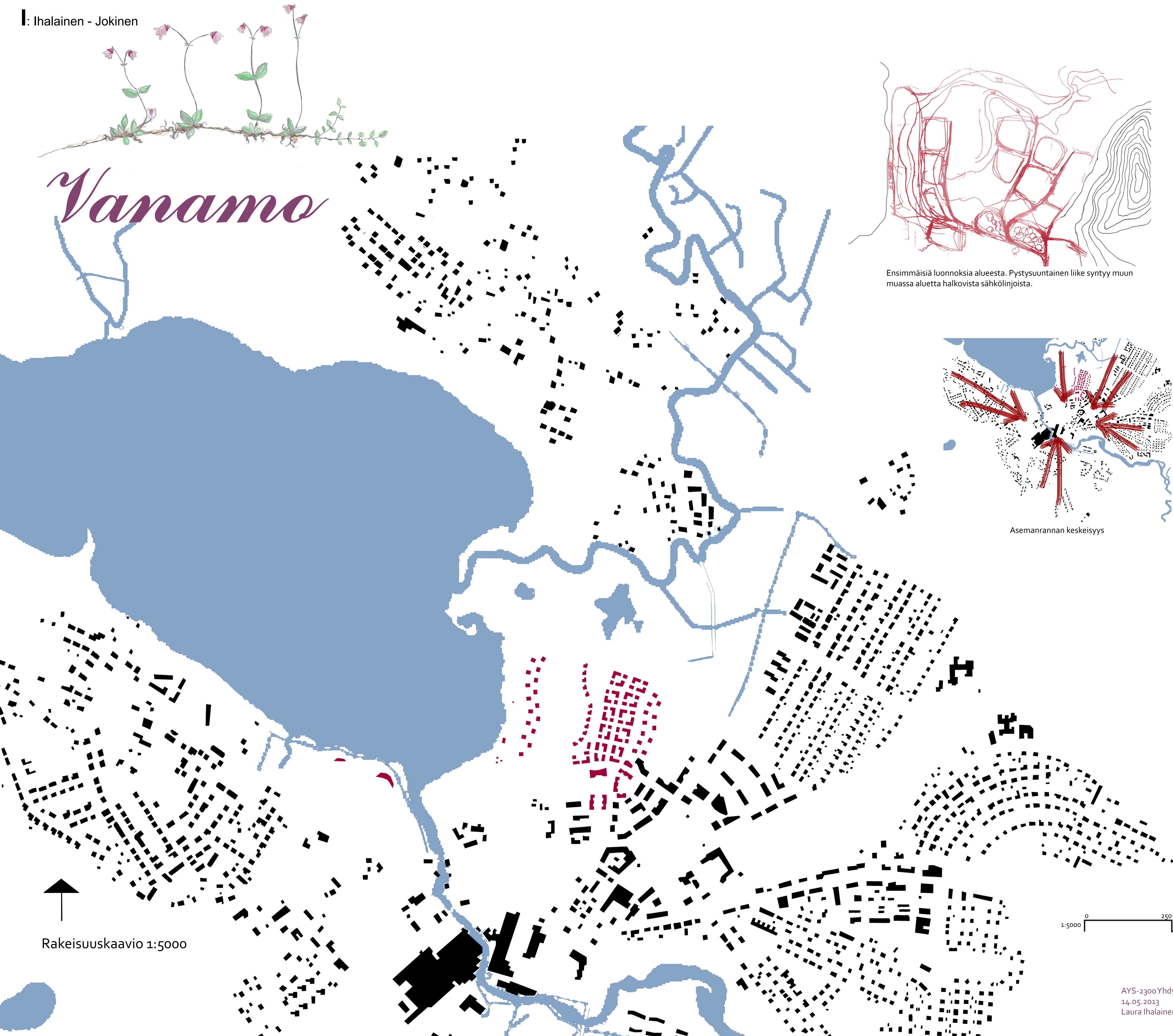
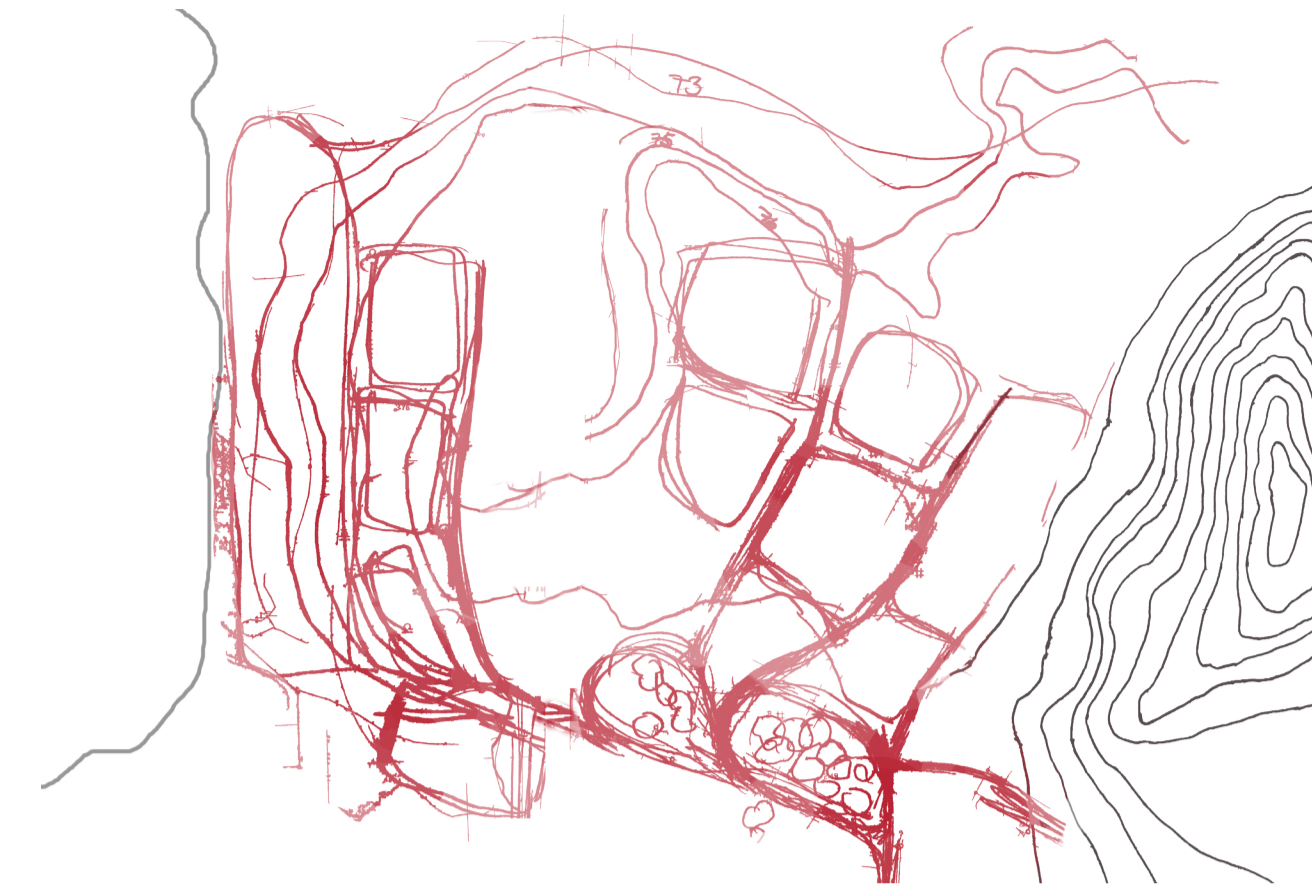


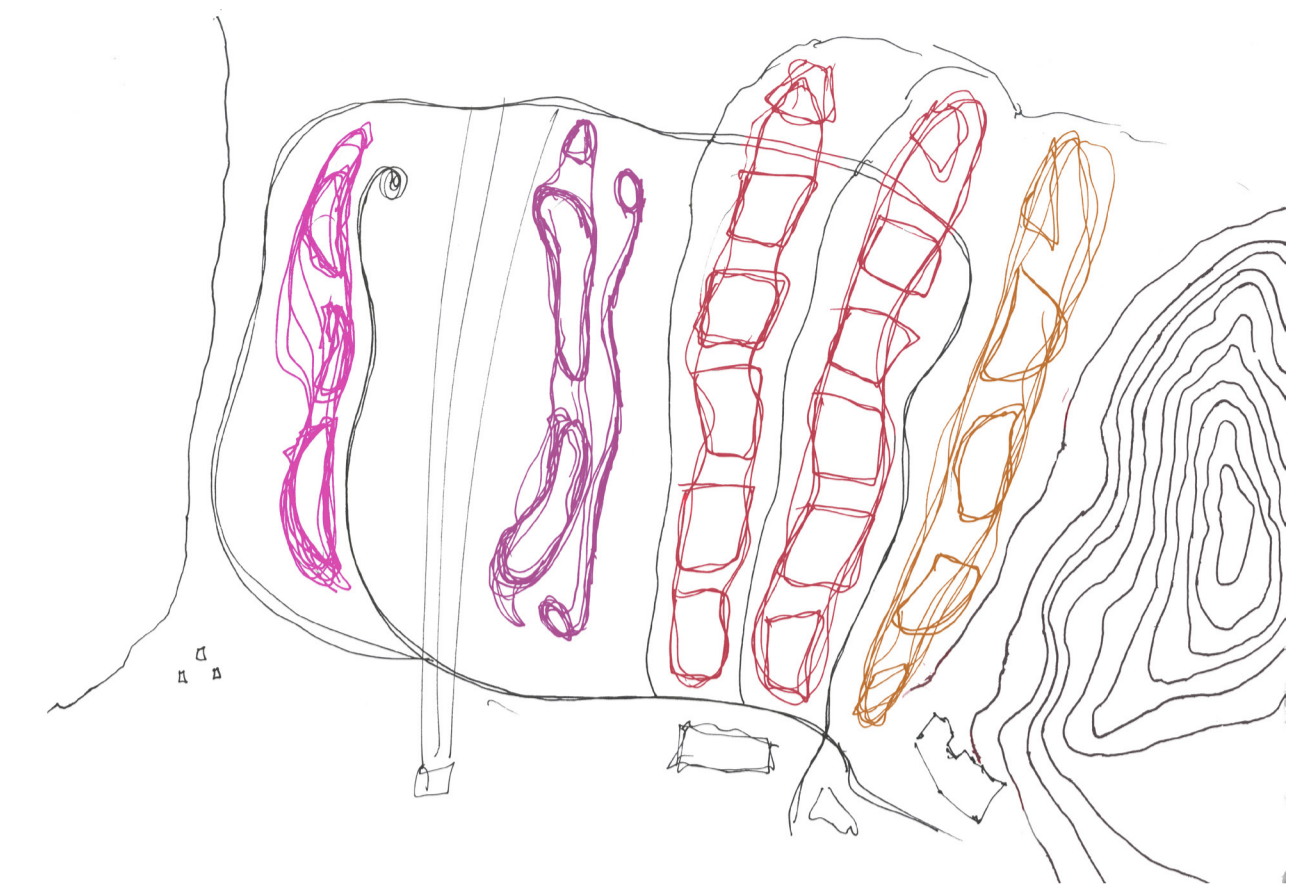
Vanamo



Rakeisuuskaavio 1:5000



Ensimmäisiä luonnonsia alueesta. Pystysuuntainen liike syntyy muun muassa aluetta halkovista sähkölinjoista.



Erialaisten talotyyppien muodostama sommitelma



Asemanrannan keskeisyys

Karkkila on noin 9000 asukkaan pikkukaupunki, jolla on vahvasti omaileimainen historia teollisuuskaupunkina. Malmin jalostamista varten perustettu Högforsin rautaruukki valmistui jo vuonna 1822, ja vaikka tehdastoiminta on myöhemmin muokkautunut ja vähentynyt, Karkkila leimaa edelleen voimakkaasti teollisuuden ilmapiiri ja tehdasmiljö.

Karkkila on monien muiden suomalaisten pikkukaupunkien tapaan kasvanut luonnon keskelle, eikä keskustastakaan ole pitkä matka luontoon. Ulkoilumahdollisuudet ovat loistavat puistomaisessa kaupungissa. Maasto on melko kumpuilevaa, ja jääkauden ansiosta Karkkilan läheisyydessä on lukuisia järviä ja jokia.

Voimakkaimmin Karkkilan keskustaa rajaa luoteessa sijaitseva Pyhäjärvi sekä siitä laskeva Karjaanjoki, joka halkaisee kaupungin kahteen osaan. Suunnittelualueemme sijoittuu Asemanrantaan Pyhäjärven itäiselle rannalle Karkkilan keskustan pohjoispuolelle. Järven läheisyys luo aivan omanlaisensa mahdollisuudet rakentamiselle. Maisemat Asemanrannassa ovat huikeat, ja on ihme, että aluetta on aiemmin käytetty teollisuuden varastoalueena ja saastuneen maa-aineksen sijoituspaikkana. Alueelle on mahdollisuus luoda todella vetovoimaista asuinaluetta sekä palveluita kivenheiton päähän keskustasta. Jos Karkkilan kaupunki haluaa houkuttaa Karkkilaan lisää asukkaita, Asemanrannan kehittäminen on varmasti yksi parhaita keinoja.

Omassa suunnitelmassamme keskityimme Asemanrannan alueen kehittämiseen ja suunnitteluun, mutta tavoitteena oli myös ylläpitää ja kehittää edelleen karkkilalaisten tärkeäksi kokemaa ulkoilun mahdollisuutta.

Jokisuunpuistoon, jossa talvisin on hiihtolatu ja kesäisin esimerkiksi Beach Party -tapahtuma, emme kaavaile lainkaan asuinrakentamista. Päinvastoin alue saisi pysyä asukkaiden ulkoilu- ja urheilukäytössä, ja sitä voisi kehittää vielä houkuttelevampaan suuntaan. Olemmekin suunnitelleet alueelle kahvilapaviljongin, joka toimii niin kesäisin kuin talvisinkin palveluunsa paitsi ulkoilijoita myös muita, jotka haluavat nauttia järvimaisemasta. Myös frisbeegolfrata on siirretty Asemanrannasta Jokisuunpuistoon.

Asemanrannan alueen suunnitelmamme lähti alusta alkaen muodostumaan pystylinjaisiksi vyöhykkeiksi. Halusimme alueelle paljon erityyppistä asumista, mutta halusimme välttää kerrostalojen helposti luoman lähiömäisyyden. Niinpä alueella on sekä pientalomaista asumista isommille perheille että matalaa mutta melko tiivistä asumista, joka mahdollistaa myös pienemmät asunnot yksin ja kaksin eläville.

Erialaisten talotyyppien tiiverkostoinen muodostavat suunnitelmassamme ikään kuin vanamon varsia ja kukintoja. Eteläpuolella kulkee kokoava tie, josta lähtee nousemaan asuinalueille johtavia auto- ja kävelyteitä.

