

# PUHDISTAMONTIEN ASEMAKAAVAN MUUTOS 208

Vanhentunut asemakaava 88 v.1981 ei ole nykyisen käytön mukainen.

- Tiedoksi tekniselle lautakunnalle 22.8.2018
- Asukas- ja intressiryhmätilaisuus motocrossradalla 2.9.2019 klo 17.00 – 19.00

## 208 ASEMAKAAVAPROSESSI

LAATIMISPÄÄTÖS 2012:  
KH 12.3.2012 §57

OAS 2012:  
ympla. 7.6.2012 §52

LUONNOS 2012:  
ympla. 7.6.2012 §52

MIELIPITEET JA LAUSUNNOT  
2012 (MRA30§)

- nähtävillä 11.6.2012 – 16.8.2012
- 1 mielipide, 2 lausuntoa

EHDOTUS 2013: supistettu  
rajaus

- KH 4.11.2013 §320 päätös asettaa julkisesti nähtäville
- ei asetettu nähtäville

PÄIVITETTY EHDOTUS  
2019: alkuperäinen rajaus

- uusia tavoitteita ja ratkaisuja
- tiedotus tekniselle lautakunnalle 22.8.2019

ASUKASTILAIUUS  
2.9.2019

- aluerajaukseen koko motoalue

EHDOTUS NÄHTÄVILLE  
(MRL 65 §:n, MRA 27§)

- KH 21.10.2019
- 1.11.2019-15.11.2019

MIELIPITEET JA  
LAUSUNNOT 2019

- xx kpl

HYVÄKSYMINEN

- KH xx

**HUOM!**

Asemakaavaratkaisu  
ei ole ympäristölupa,  
eikä siinä oteta  
kantaan  
valimohiekkaan

- Huom! Nykyisen maavallin **jatkaminen** on mielekäs ja tarpeellinen projekti kaupungin ylijäämämaiden sijoittamiseksi, vaikka rakentamiseen ei käytettäisi valimohiekkaan, eikä alueella olisi melusuojaustarvetta tarvitsevaa moottoriurheilua.
- Tällä asemakaavalla ei ratkaista meluvallin/maavallin ympäristölupaa eikä sitä, mitä materiaaleja meluvalliin on luvallista käyttää – meluvallin rakennusmateriaalien vaikutusten lupanormit tulevat ympäristölainsäädännöstä ja ratkaistaan ympäristöluvassa.
- Meluvallin ympäristölupa tarvitsee kuitenkin kaavaratkaisun, jossa meluvallin/maavallin rakentaminen on sallittu, koska ympäristölupaa ei voida myöntää nykyisen asemakaavan vastaiselle toiminnalle.
- Kaavalla ratkaistaan ne reunaehdot ja rajat joiden puitteissa aluetta ja maavallia / meluvallia voidaan kehittää.
- Reunaehtoja tulee melun, pölyn, maaston kulumisen, Karjaanjoen sekä Karjaanjokilaakson rantabiotoopin ja linnuston näkökulmista.

## ALUEEN TOIMIJIAT:

- **Puhdistamontien lämpökeskus**, Vapo Oy
- **Jätevedenpuhdistamo**, Karkkilan kaupunki
- **Karkkilan jäteasema**, Rosk´n Roll Oy Ab
- **Puhdistamontien maankaatopaikka**, Karkkilan kaupunki
- **Mansikin moottoriurheilupuisto**, Karkkilan moottoriurheilukerho ry

## TOIVEET:

- Laajenemissuunta itään
- Yhdyskuntajätteen kompostointialue
- Laajenemisaluetta etelään ja länteen
- Maa-aineksien ja valimohiekan läjitys meluvalliin / maavalliin
- Toiminnan kehittäminen ja laajentaminen

# KAAVARATKAISUN TAVOITTEET

- Moottoriurheilualan kehittäminen ja moninaiskäyttö
- Meluvallin / maavallin jatkorakentaminen mahdollistetaan (valmis 10 vuodessa)
- Moottoriurheilualan melusuojausta jatketaan koko Karjaanjoen pituudelta
- Enduroradat ohjataan pois Karjaanjoen luo -alueelta
- Moottoriurheilun monikäyttöiset pysäköintikentät
- Kiertotaloudelle osoitetaan laajenemisaalueet
- Meluvallin / maavallin moninaiskäyttö ulkoiluun, katsomona jne.
- Karjaanjokivarren virkistysreitin rauhoittaminen
- Karjaanjoen rantabiotoopin ja lintujen pesinnän rauhoittaminen
- Nahkion kylän melutason aleneminen ja pölyn väheneminen

**Liite 1**  
**Karkkilän motocross-radan**  
**meluselvitys**

Karkkilän moottorikerho ry

Motocross-radan aiheuttama  
melun leviäminen

Laskentatilanne:  
tauantain kilpailupäivä  
harjoitus, aika-ajo ja kilpailu

lajiluokat:

- MXATV
- MXJ
- MXV35
- MXV45
- MXV55

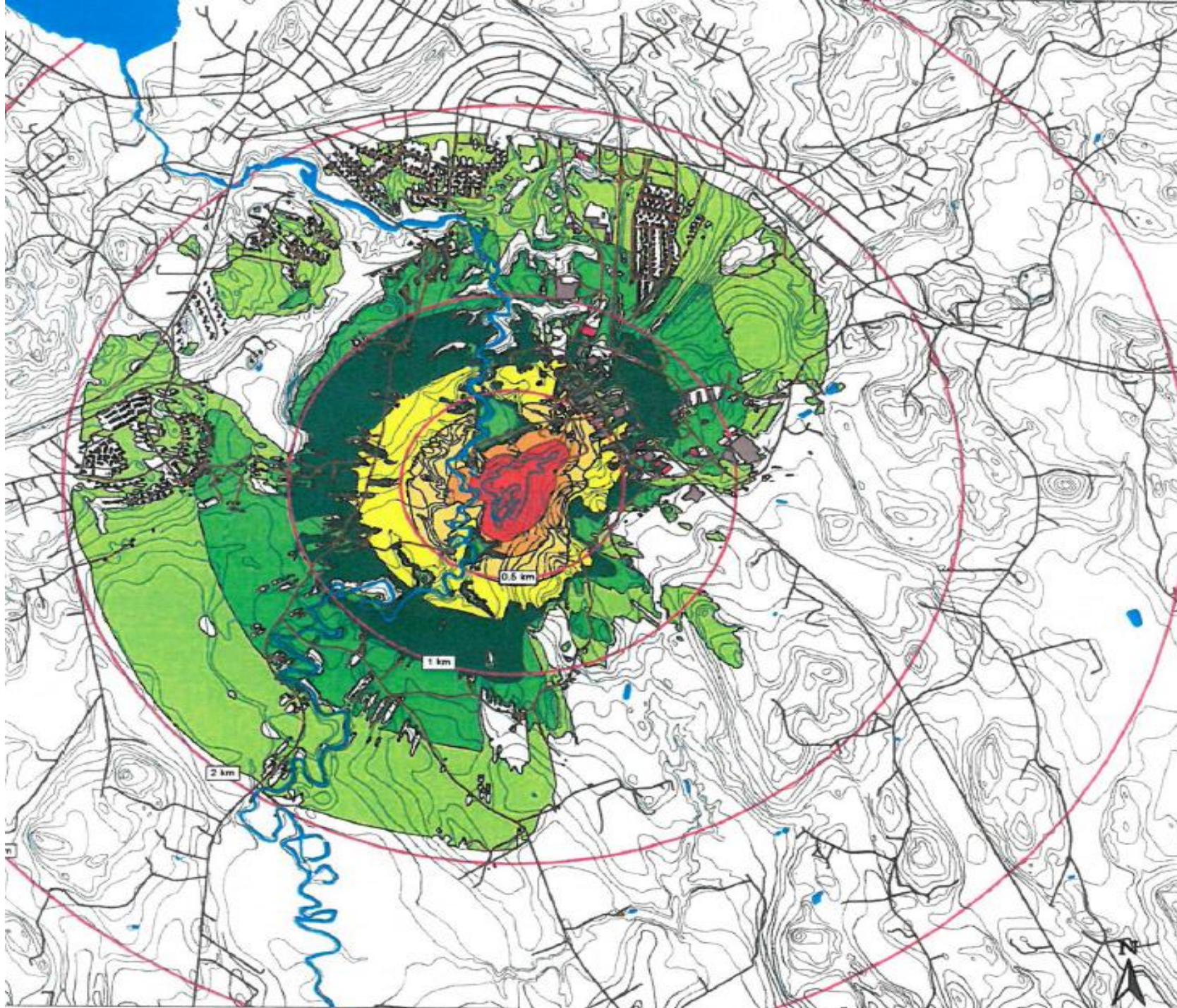
Päiväajan keskiarvitaso

$L_{Aeq, 7-22}$   
laskentakorkeus: 2 m

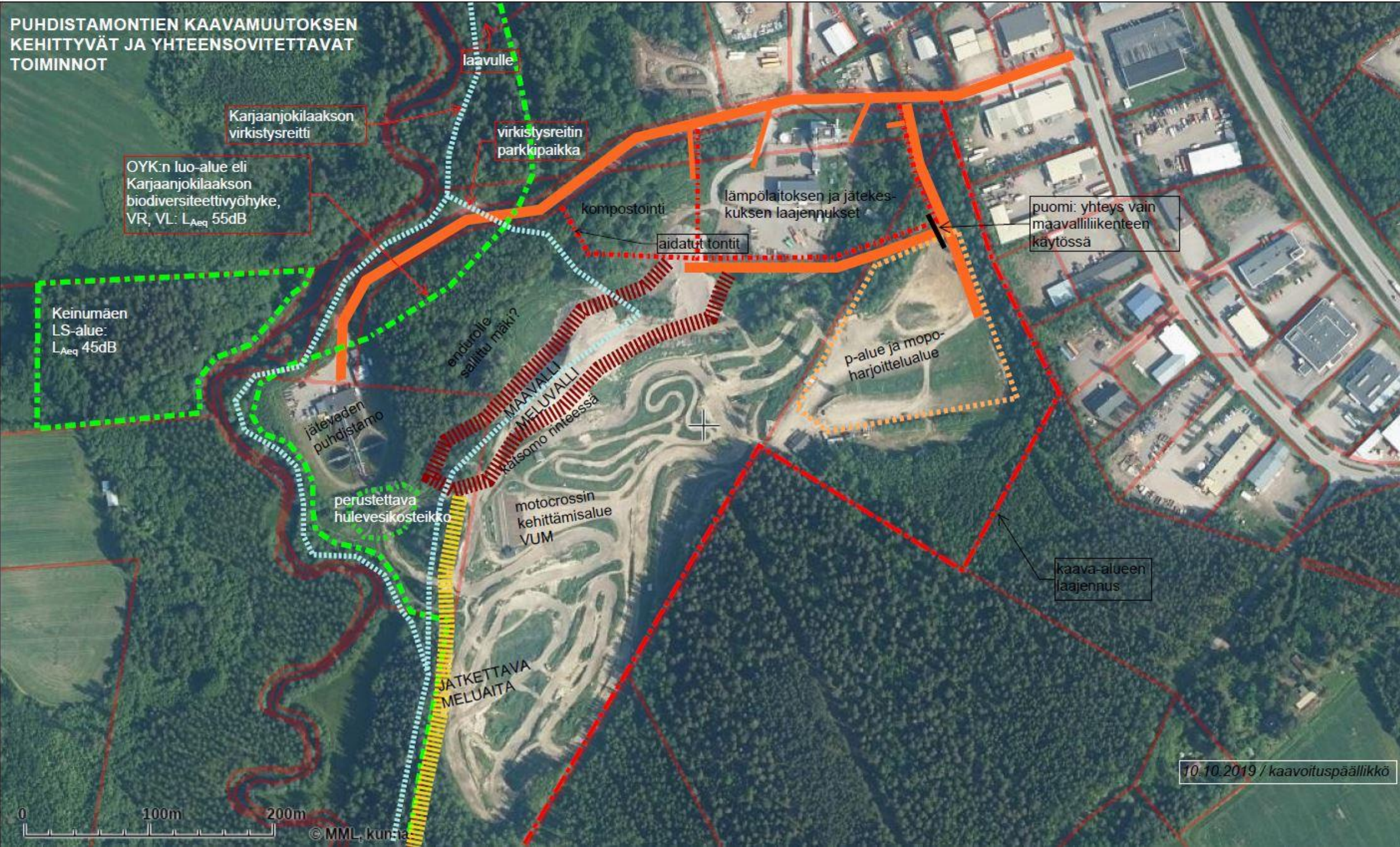
- > 40 dB
- > 45 dB
- > 50 dB
- > 55 dB
- > 60 dB
- > 65 dB
- > 70 dB

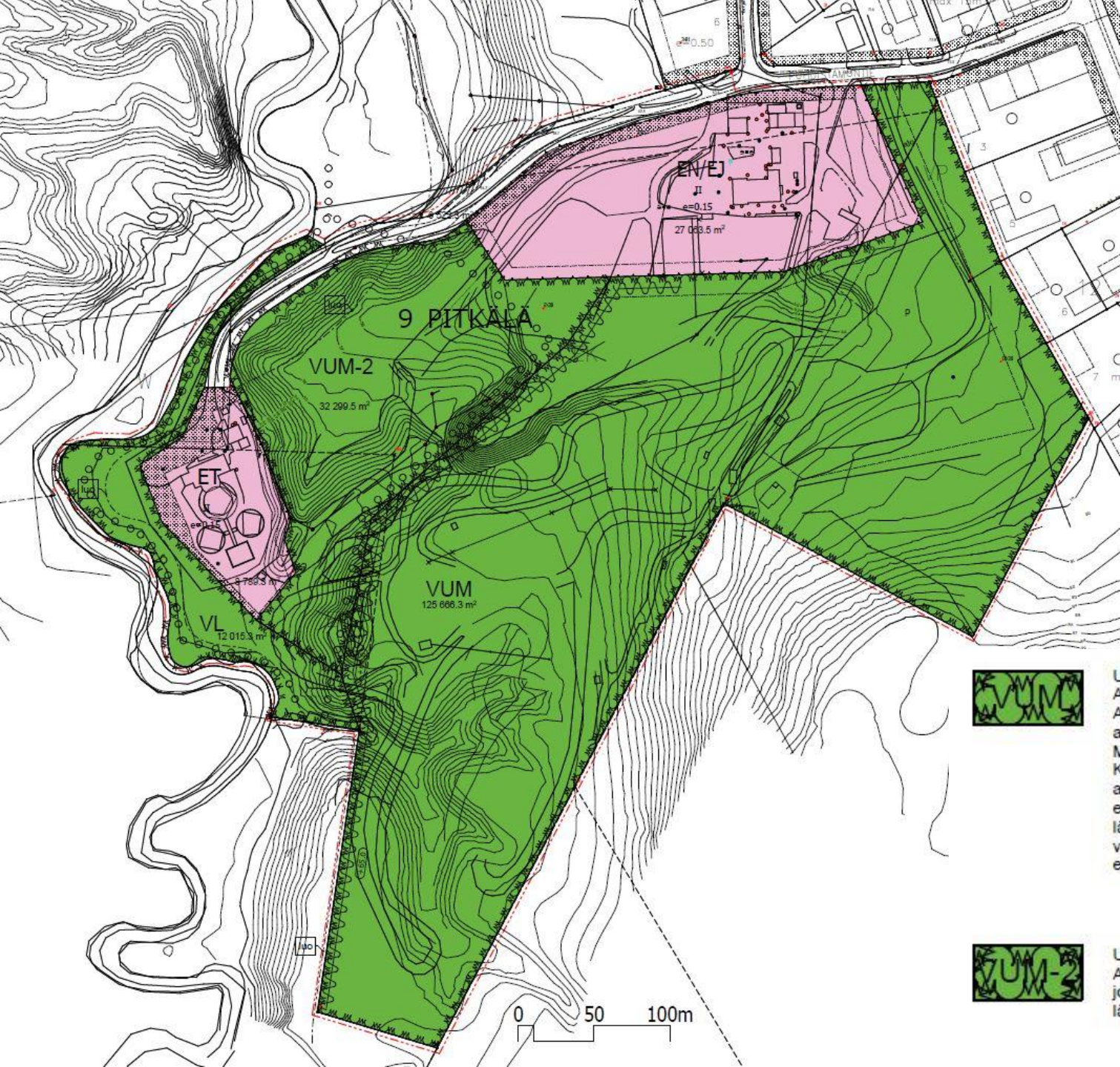
**SITO**

Mittakaava 1:20000 (A3)  
Päivämäärä: 31.08.17  
CadnaA 2017 -melulaskentahjelma  
Nordic Prediction Method  
Laatinut: Olli Kontkanen (Sito Oy)



PUHDISTAMONTIEN KAAVAMUUTOKSEN  
KEHITTYVÄT JA YHTENSOVITETTAVAT  
TOIMINNOT





Alueen toimijat tarvitsevat **ympäristöluvat**, joissa toiminnan ympäristöhäiriöiden raja-arvot määritellään.

Kaavalla ratkaistaan ne reunaehdot ja rajat, joiden puitteissa aluetta voidaan käyttää ja meluvallia rakentaa.

Ympäristölupia ei voida myöntää ilman asemakaavaa, jossa toiminnalle on osoitettu alue.



Urheilu- ja virkistyspalvelujen alue, jossa moottoriurheilu on sallittua. Alueelle voidaan rakentaa urheilu- ja virkistystoimintaa palvelevia rakennuksia ja katsomorakenteita. Alueelle tulee rakentaa melusteitä suojaamaan ympäröiviä alueita moottoriurheilutoiminnan aiheuttamalta melulta. Alueelle voidaan rakentaa maavalli, joka toimii myös melusteenä. Maavalli voidaan rakentaa kierrätysmateriaaleista, jotka eivät aiheuta vaaraa maaperän tai Karjaanjoen saastumiselle. Toiminnan aiheuttama melutaso ei saa yleiskaavassa osoitetulla asuinalueella ylittää melun A-painotetun ekvivalenttitason (L<sub>Aeq</sub>) päiväarvoa (klo 7-22) 55dB eikä yöarvoa (klo 22-7) 50 dB, eikä Keinumäen luonnonsuojelualueella (klo7-22) 45dB ja lähivirkistysalueilla (klo 7-22) 55dB, tai voimassaolevia Valtioneuvoston ohjearvoja. Urheilu- ja virkistystoimintaa varten tarvittavia maanmuokkaustöitä varten on toiminnan harjoittajan laadittava erilliset suunnitelmat, jotka on hyväksyttävä ympäristöviranomaisella.



Urheilu- ja virkistyspalvelujen alue. Alueelle voidaan sijoittaa ulkoilureittejä ja moottoriurheilun enduro-harjoitusreittejä, jotka eivät aiheuta meluhaittaa yleiskaavassa osoitetuille asuinalueille, lähivirkistysalueille eikä lintujen pesinnälle. Enduroreitit eivät saa kulkea luo-alueella.

# KAAVA- RATKAISUN VAIKUTUKSIA

## Kiertotalouden edistyminen

- Karkkilan jätevedenkäsittelylaitoksen **kompostointialue**
- Vapo Oy:n **kaukolämpövoimalan laajennusalue**
- Rosk´n Rolliin **jätteenkierrätysalueen** laajennusalue
- **Kaupungin ylijäämämaiden ja**
- **Mahdollisesti valimohiekan hyötykäyttö meluvallissa.**  
Esimerkiksi käytetyn valimohiekan kuljetusmatka lyhenisi n. 30km.

## Monipuolisia tapahtumia ja harrastamista

- **Alueen käyttö voi monipuolistua** myös muunlaisten joukkotapahtumien tai kilpailujen paikkana
- **Meluvallia / maavallia voidaan hyödyntää** monipuolisesti vaikka ympäristötaiteeseen

## Parempaa melun- ja pölyntorjuntaa

- Ehtona Valtioneuvoston melusuojauksen taso myös joen toisella puolella (Nahkion kylä), melusuojauksen jatkaminen ja väliaikaisen meluaidan rakentaminen
- Maavalli- ja meluvalli vähentävät myös pölyn leviämistä

## Motocross- ja enduroharrastus voi kehittyä

- **Toiminnan kehittäminen mahdollistuu** ympäristöhäiriöitä vähentävällä tavalla
- **Endurolle mahdollisuus tarpeeksi pitkään reittiin**
- **Mm. kansainväliset kilpailut!**
- **Meluvallin käyttö myös katsomona**
- **Mopopojille pörräysalue jne.**

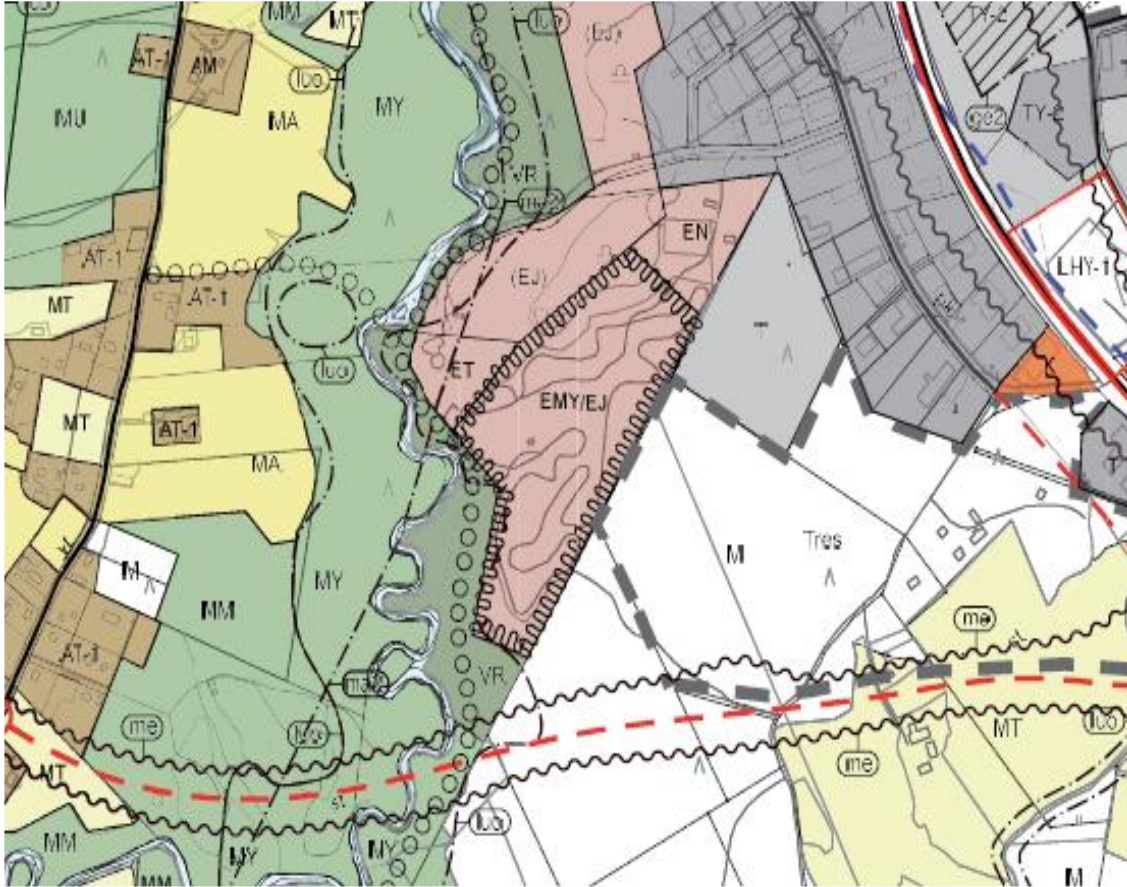
## Virkistys ja suojelu paranevat

- **Karjaanjoen varsi rauhoittuu** mm. lintujen näkökulmasta
- **Karjaanjoen maakunnallisesti merkittävä virkistysreitti rauhoittuu**
- **Meluvalli / maavalli voi toimia** näköalapaikkana ja osana virkistysreitistöä
- **Vähennetään moottoriurheiluhäiriöiden leviämistä** joen toiselle puolelle mm. Keinumäen suojelualueelle

## Alueelle voi syntyä työpaikkoja



# KESKUSTAAJAMAN OSAYLEISKAAVA 2014



- Yhdyskuntateknisen huollon aluevaraus (ET)
- Käytöstä poistettu jätteenkäsittelyalue (EJ)
- Energiahuollon alue (EN)
- Moottoriurheilualue / jätteenkäsittelyalue (EMY/EJ), jonka alueella tapahtuva toiminta ei saa aiheuttaa meluhaittaa yleiskaavassa osoitetuille asuinalueille, eikä lintujen pesinnälle

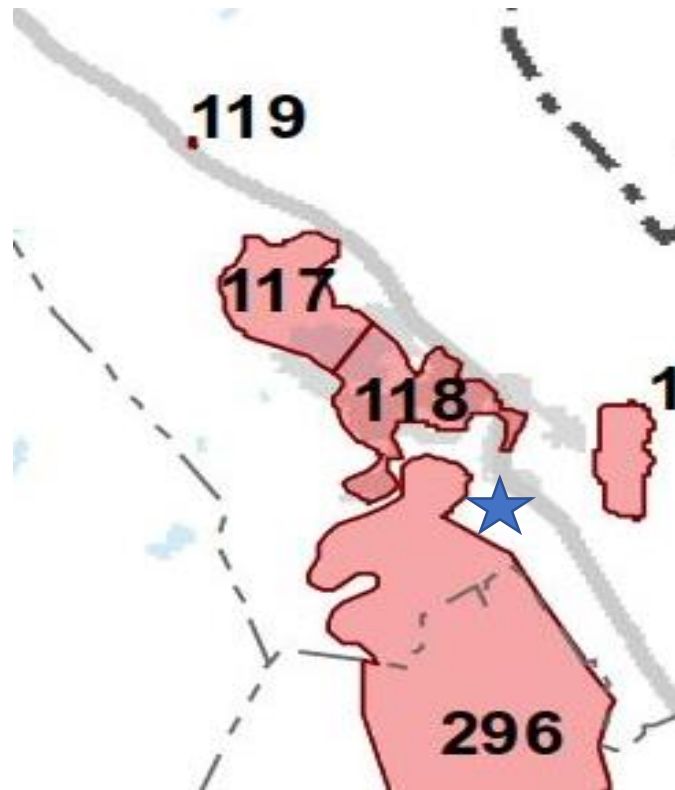
# MELUSELVITYS 2017 ja mallinnus

- Asumiseen käytettävillä alueilla tulisi valtioneuvoston päätöksen mukaan melutason  $L_{Aeq}$  klo 7-22 päiväarvon olla alle 55 Db.
- Rakennettavan meluidan on arvioitu laskevan kiihdytyksistä aiheutuvaa melutasoa Nahkion kylässä 5-10 dB

- VALTIONEUVOSTON MELUN OHJEARVOT

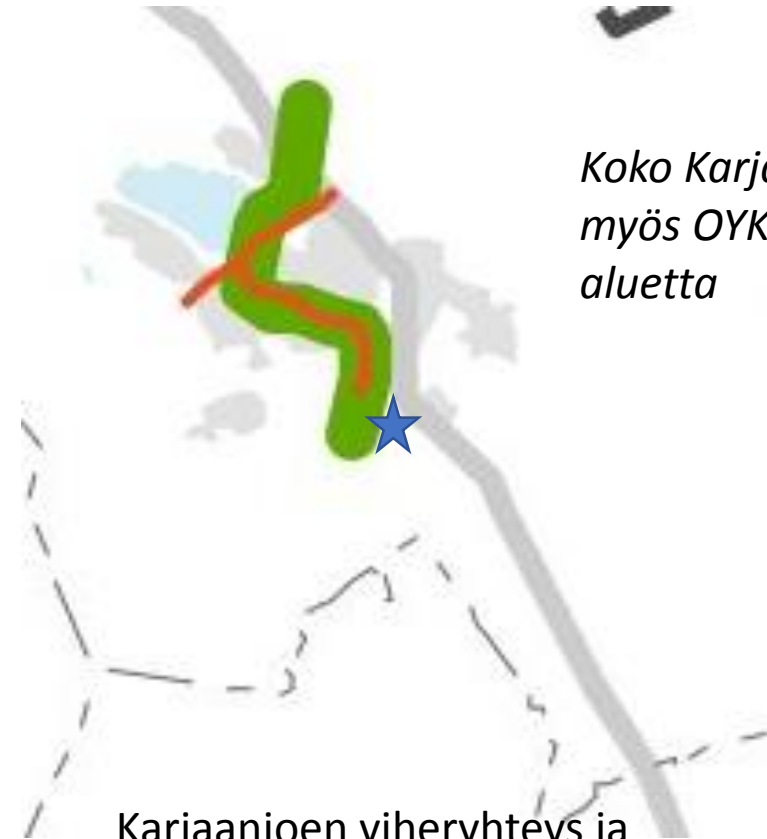
Ohjearvot ulkona	Päivällä	Yöllä
	$L_{Aeq}$ , klo 7-22	$L_{Aeq}$ , klo 22-7
Asumiseen käytettävät alueet, virkistysalueet taajamissa ja taajamien välittömässä läheisyydessä sekä hoito- ja oppilaitoksia palvelevat alueet	55 dB	50 dB <sup>1)</sup>
Uudet asumiseen käytettävät alueet, virkistysalueet taajamissa ja hoitolaitoksia palvelevat alueet	55 dB	45 dB <sup>1)</sup>
Loma-asumiseen käytettävät alueet, virkistysalueet taajamien ulkopuolella ja luonnonsuojelualueet	45 dB	40 dB <sup>2)</sup>
Ohjearvot sisällä	$L_{Aeq}$ , klo 7-22	$L_{Aeq}$ , klo 22-7
Asuin-, potilas- ja majoitushuoneet	35 dB	30 dB
Opetus- ja kokoontumistilat	35 dB	-
Liike- ja toimistohuoneistot	45 dB	-

# LUONTO ja MAISEMA



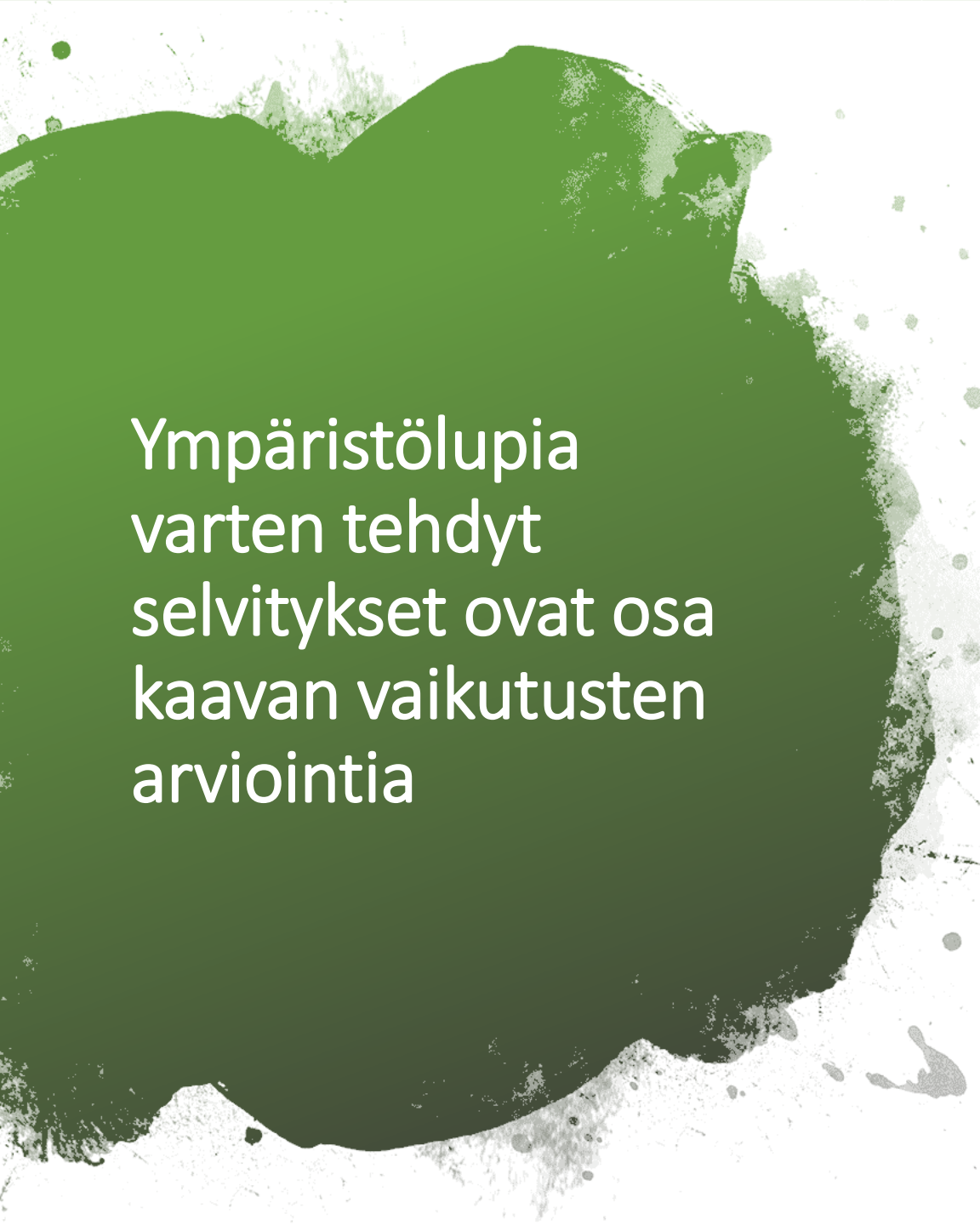
Vanjärven viljelymaisema

**Maakuntakaavaehdotuksessa 2050**  
alue sijaitsee valtakunnallisesti  
arvokkaiden kulttuurihistoriallisten  
alueiden ja viheryhteysien vieressä



*Koko Karjaanjokivarsi  
myös OYK2014 luo-  
aluetta*

Karjaanjoen viheryhteys ja  
rantabiotooppi



## Ympäristölupia varten tehdyt selvitykset ovat osa kaavan vaikutusten arviointia

- Karkkilan motocrossradan meluselvitys, Mansikin moottorikerho ry, SITO 1.9.2017
- Meluvallin rakentaminen - ympäristölupahakemus, Ramboll Oy 2019
- Karkkilan meluvallin valimohiekan riskiarvio, Componenta Oy 2019
- Valimohiekan analyysiraportti, ALS 2019
- Kuivaushiekkajätteen laadunvarmistusjärjestelmä, Componenta Oy 2019
- Luontoselvitys