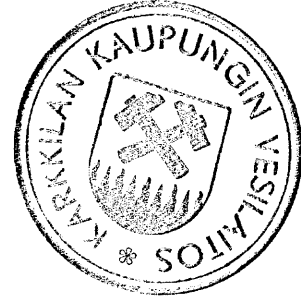


ASEMAPIIRROS 1/500

Karkkilän kaupungin sähkölaitos 22.10.87 *K. L.*



23.10.87

Matti Kello



Tontin asemakaavanääräyksiä

- Rakennusala
- Ohjeellinen rakennusala
- Roomalainen numero, joka osoittaa rakennusten, rakennuksen tai sen osan suurimman sallitun varsinaisen kerrosluvun
- Suurin sallittu kerrosala m²:ssä
- Autojen pysäköintiin varattava tontin tai alueen osa
- Rivitalojen ja muiden kytkettyjen rakennusten korttelialue

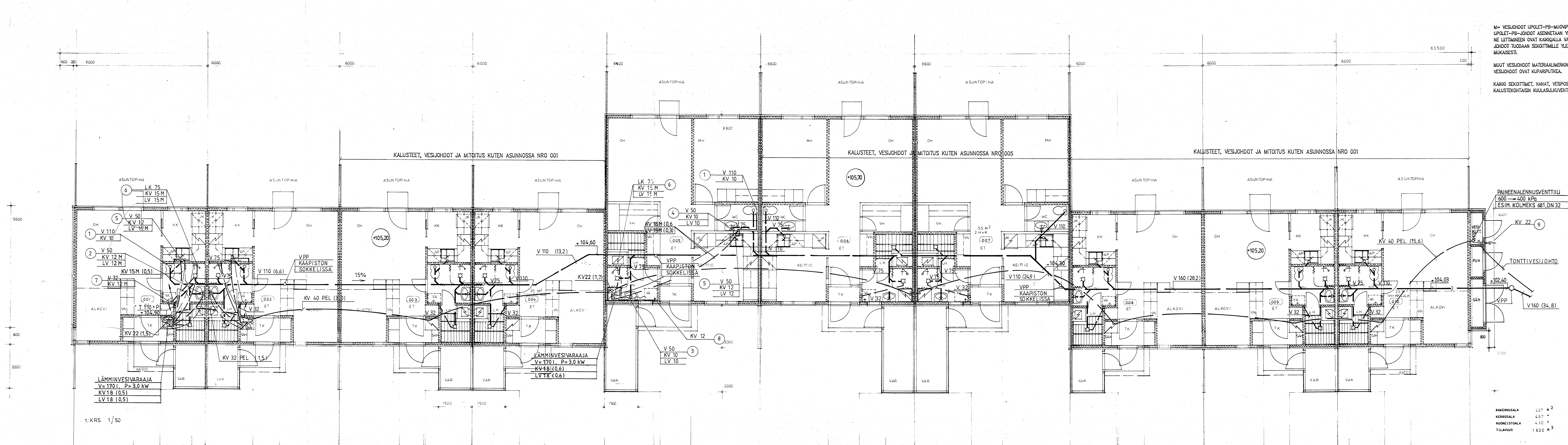
Rakennuksen saa rakentaa tontin sivurajoihin kiinni, milloin rakennusala sen sallii. Tällöin se on joko rakennettava naapuritontilla olevan tai sinne suunnitellun rakennuksen kanssa yhteen tai vaihtoehtoisesti rajan puoleinen seinä tulee käsitellä julkisivun tapaan ikkunattomana.

Muussa tapauksessa rakennus tulee sijoittaa vähintään neljän metrin päähän rajasta.

Autopaikkoja tulee varata vähintään seuraavasti :
- asunnot 1 autopaikka/asunto

Ylim.

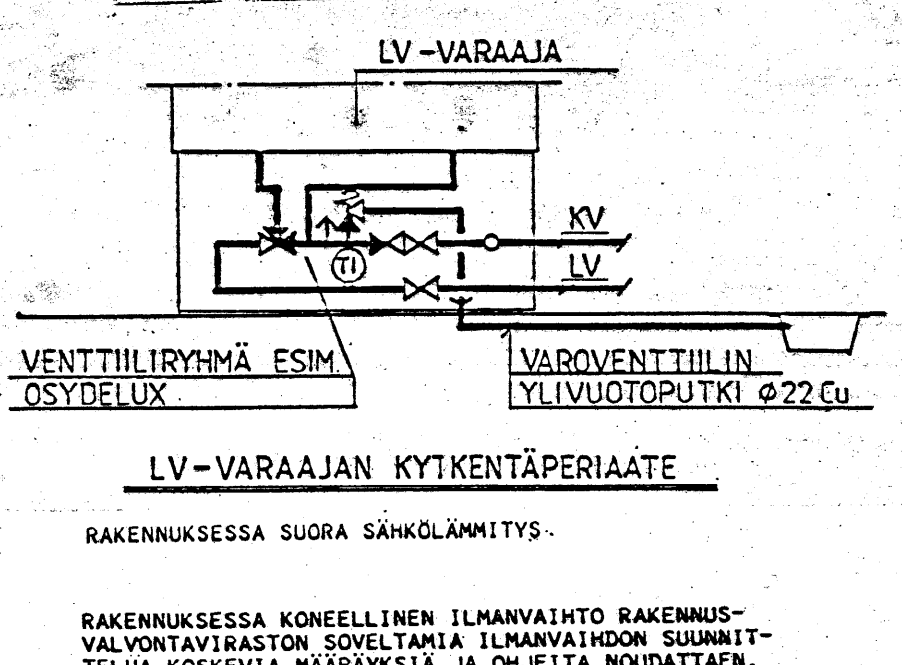
K.osa/Kylä 3	Kortteli/Tila 41	Tontti/Rn.o 2	Viranomaisen arkistointimerkintöjä varten
Rakennustoimenpide UUDISRAKENNUS	Rakennuskohteen nimi ja osoite AS. OY TEOLLISUUSRIVI KARKKILA		Piirustuslaji PÄÄPIIRUSTUS
			Juoks.n:o 1
			Piirustuksen sisältö ASEMAPIIRROS
			Mittakaava 1/500
MOUKARITIE			
ARKKITEHTUURITOIMISTO RAUNO LEHMUS		ARK	
MÄNTYTIE 19 A 8, 00270 HELSINKI 27, Puhelin 417656 <i>Rauno Lehmus</i>			7.10.1987



M= VESIJOHDOT UPOLET-PB-MUOVIPUTKEA
 UPOLET-PB-JOHDOT ASENNETAAN YLEENSÄ UPOLET-SUOJAPUTKIN SITTEN, ETÄ NE LIITTIMEEN OVAT KAIKKIALLA VAHDETTAVISSA.
 JOHDOT TUODAAN SEKOITTIMILLE YLEENSÄ HANAKULMARASIOLLA PIIRUSTUSTEN MUKAISESTI.

MUUT VESIJOHDOT MATERIAALIMERKINTÖJEN MUKAISESTI. MERKITSEMÄTTÖMÄT VESIJOHDOT OVAT KUPARIPUTKEA.

KAIKKI SEKOITTIMET, HANAT, VESIPOSTIVENTTIILIT YMS. VARUSTETAAN KALUSTEKOHTAISIN KUULUSLAKUVENTTEILIN.



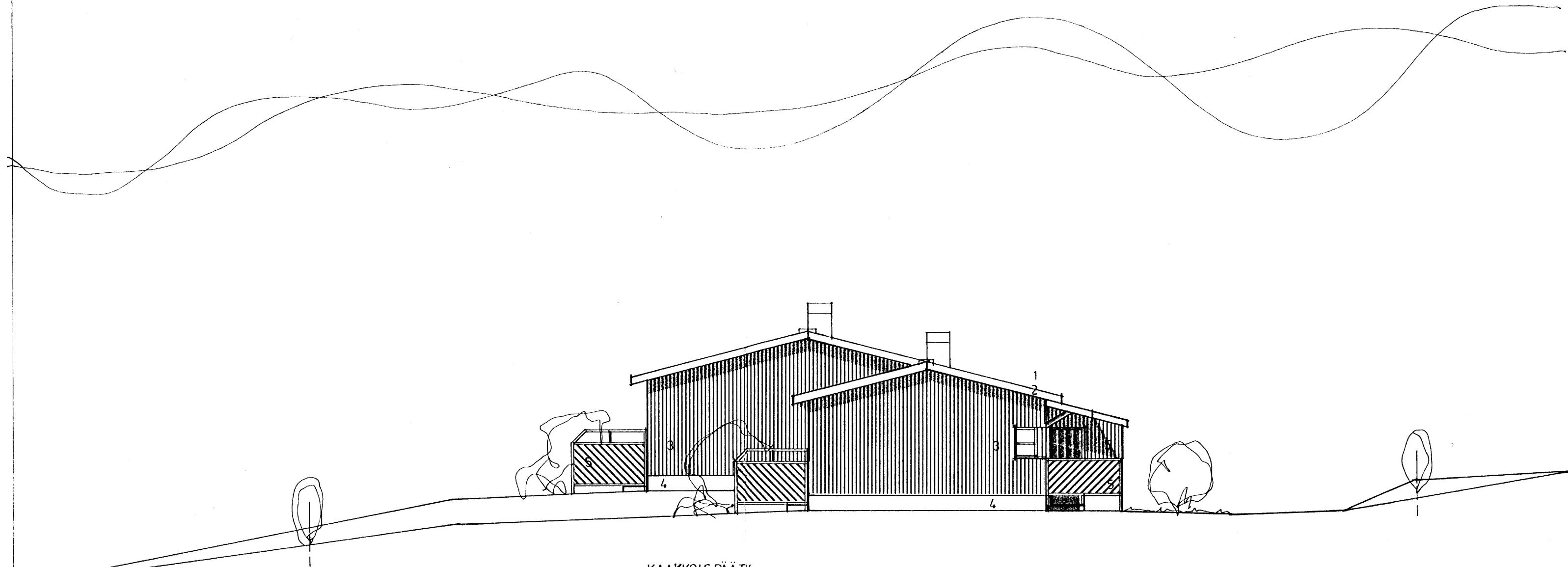
RAKENNUSALA 457 M²
 KERROSALA 497 M²
 HUONEISTOTALA 410 M²
 TILAVUUS 1 620 M³



Lämmivesivaraajat varustettu kuumavesilla

Kokonaista kappaleita 3	Kappaleita 41	Tonninilo 2	Yksikön arvo
UUDISRAKENNUS AS. OY TEOLLISUUSRIVI 1 MOKKARITIE 03620 KARKKILA		Vesijohto ja viemärit 1. KRS, POHJA 1:50	
SUUNNITTELU VOITTO SUONPÄÄ OY Huhdantie 7, 03600 KARKKILA, Puh (913) 55555		VS MK	Puhdas 31187 LVI - 29 - 3

Kokonaista kappaleita 3	Kappaleita 41	Tonninilo 2	Yksikön arvo
UUDISRAKENNUS AS. OY TEOLLISUUSRIVI 1, KARKKILA MOKKARITIE		Pääpiirustus 1. KRS, POHJA 1:50	
ARKITEHTUURITOIMISTO RAUNI LEHMUS MÄNTYTIE 15 A 00270 HELSINKI 27, Puh (09) 417550		ARK	7.10.1987



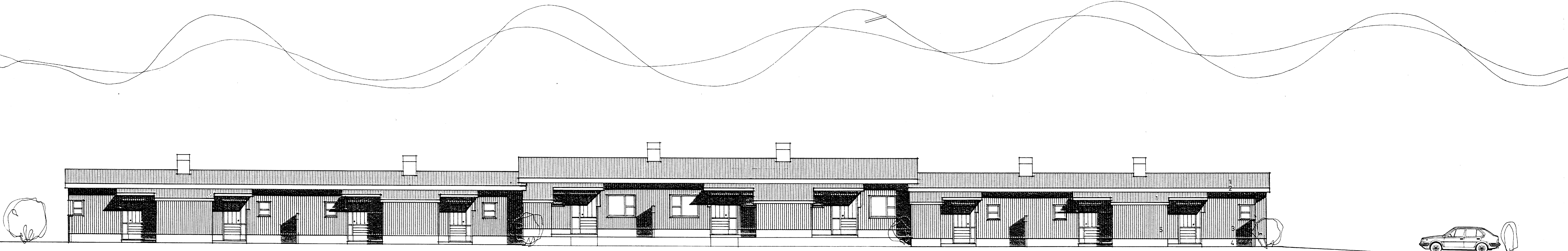
KAARKOIS PÄÄTY

Vuonna 1937, marras kuun 11 p:nä, on Karkkilan kaupungin rakennuslautakunta hyväksynyt ja valtuutuksen, johon liittyy 6 musta pöytäkirja, josta on otettu mukaan mukaisen rakennusluvan, ~~tehtävän~~ ~~suoritus-~~ ja korjauksien suorittamiseen, kuitenkin ~~ensinä, että~~

Luin

- JULKISIVUMATERIAALIT:
1. MUOTOPELTIKATE, KESTOPINN. MUSTA
 2. LAUTA, MAAL. VALKOINEN
 3. LAUTA, MAAL. VALKOINEN
 4. BETONIHARKKO, LIETETTY, HARMAA
 5. LAUTA, MAAL. GRAF. HARMAA

Keskitys 3	Korittelu 41	Luottelu 2	Vastuun siirto 7
UUDISRAKENNUS		PÄÄPIIRUSTUS	
AS. OY TEOLLISUUSRIVI KARKKILA		JULKISIVU KAAKKOON	
MOUKARITIE		1/100	
ARKKITEHTUURITOIMISTO RAUNO LEHMUS MÄNTYTE 19 A B, 00270 HELSINKI 27, PUHELIN 417550		ARK	
		7.10.1937	



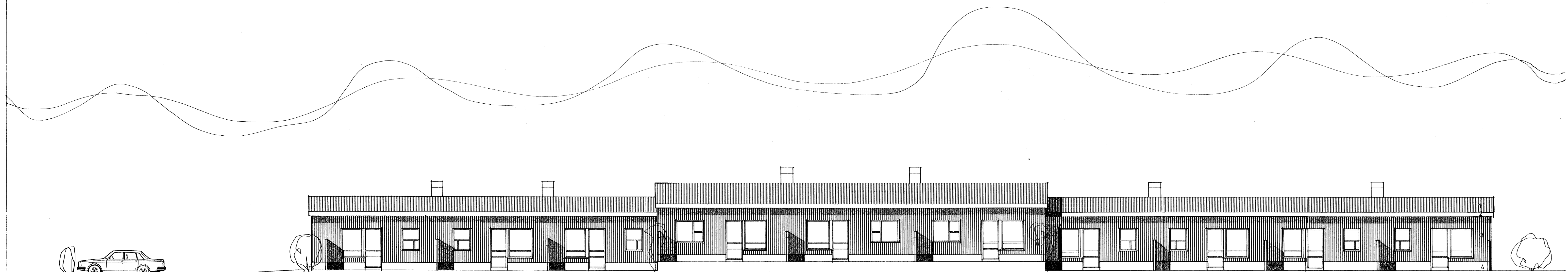
KOILLISSIVU

Vuonna 1987, marraskuun 11 p:nä, on Karkkilan kaupungin rakennuslautakunta hyväksynyt... johon liittyy... 6 muuta... rakennusmuutoksen... ja korkeustöiden...
Liisi



- JULKISIVUMATERIAALIT:
1. MUOTPELTIKATE, KESTOPINN. MUSTA
 2. LAUTA, MAAL. VALKOINEN
 3. LAUTA, MAAL. VALKOINEN
 4. BETONIHARKKO, LITETTY, HARMAA
 5. LAUTA, MAAL. GRAF. HARMAA

Kassa/Kylä 3	Kurttitied. 41	Tontti/Rn n. 2	Vieronomaan arvioinninmerkintä valten
Rakennusluokitus UUDISRAKENNUS	Rakennusluokitus nro ja nimi AS. OY TEOLLISUUSRIVI KARKKILA	Pinnoitus PÄÄPIIRUSTUS	Juokse n. n. 5
Moukaritie	ARK	Pinnoituksen laatu JULKISIVU KOILLISEEN	1/100
ARKITEHTI TUUSTI OY	RALLO LEHMUS	ARK	7.10.1987
MÄNTYTIE 19 A B, 00270 HELSINKI 27, Puhelin 417558			



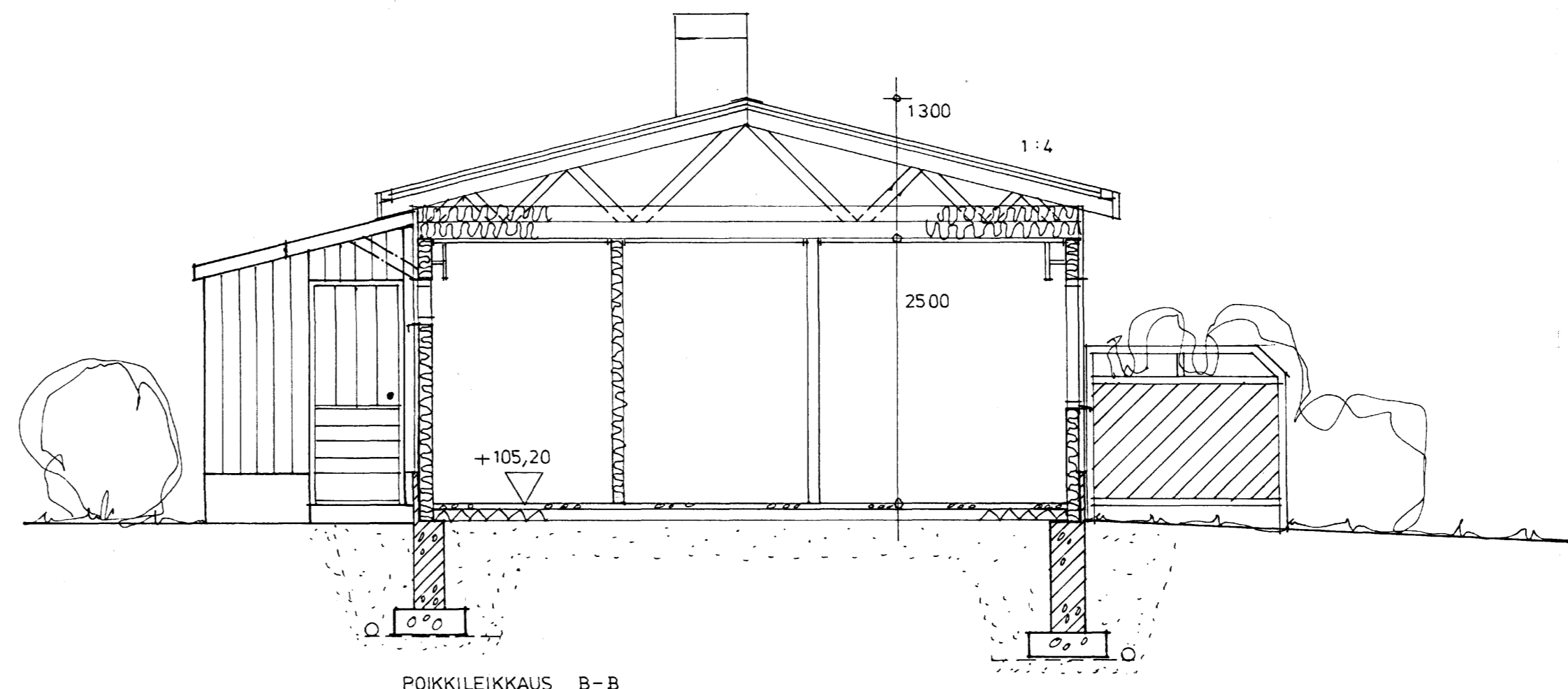
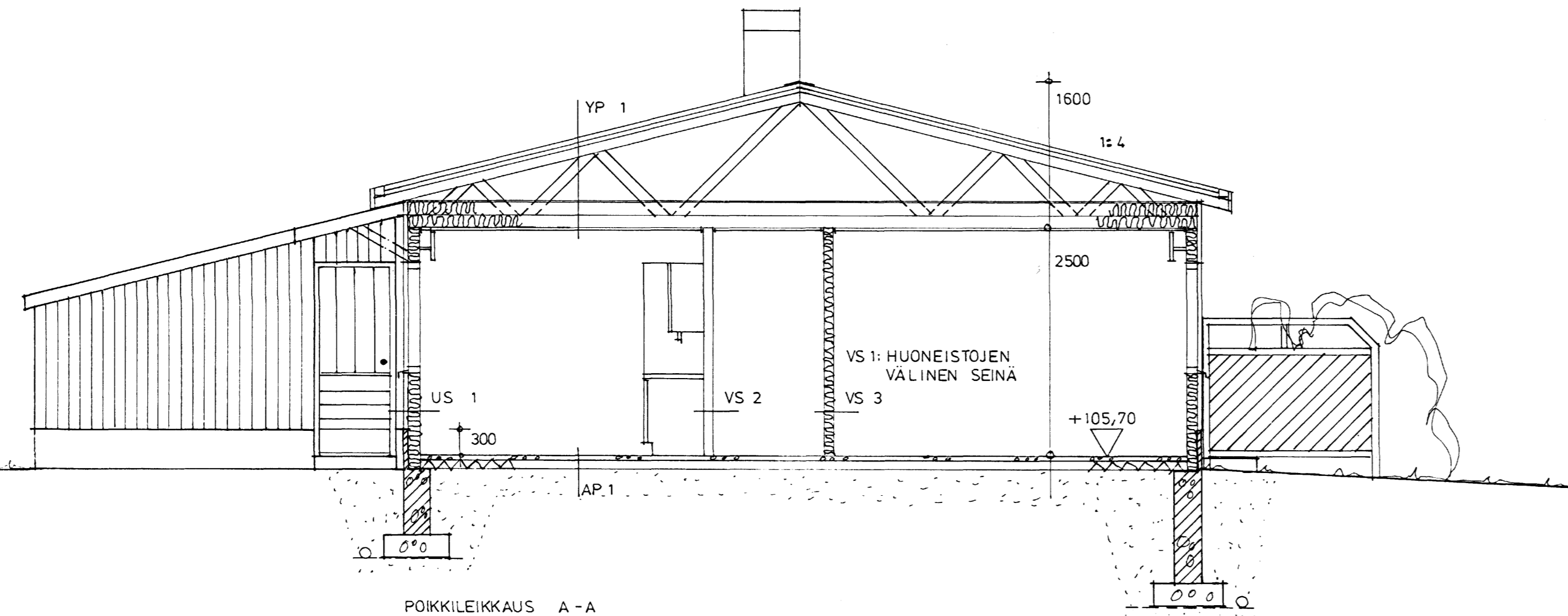
LOUNAISIVU

- JULKISIVUMATERIAALIT:
1. MUOTOPELTIKATE, KESTOPINN. MUSTA
 2. LAUTA, MAAL. VALKOINEN
 3. LAUTA, MAAL. VALKOINEN
 4. BETONIHARKKO, LIETETTY, HARMAA
 5. LAUTA, MAAL. GRAF. HARMAA

Vuonna 1987, ~~ARKAS~~ kunnalla on Karkkilan kaupungin rakennuslautakunta... johon liittyy... ja korjausten suorittamiseen, kuitenkin ~~...~~ että

Luin

Kesk. n:o 3	Korttelin n:o 41	Kontin n:o 2	Vaivastalon ja kirkon tilat Kirkon tilat	Joko n:o 4
Rakennustyyppi UUDISRAKENNUS	Rakennuksen nimi ja osoite AS. OY TEOLLISUUSRIVI KARKKILA		Rakennuksen nimi ja osoite JULKISIVU LOUNAASEEN	Mittakaava 1/100
Moukarit ARKKITEHTUURITOIMISTO RAUNO LEHMUS			ARK	7.10.1987
MÄNTYRINNE 19 A 0, 00270 HELSINKI 27, Puhelin 417650 <i>Raimo Lehmus</i>				



YP 1: MUOTOPELTIKATE K- ARVO 0,15
 ALUSKATE
 RUODERIMOITUS PELTIPROF. MUKAAN
 PUURISTIKKOKATTOTUULIT
 ILMATILA, TUULETTUVA
 TUULISUJALEVYT
 MINERAALIVILLALEVYT/ PUHALLUSVILLA 300 MM
 HÖYRYSULKU
 ALUSLAUDOITUS K 300
 GYPROC-LEVYT, 13 MM

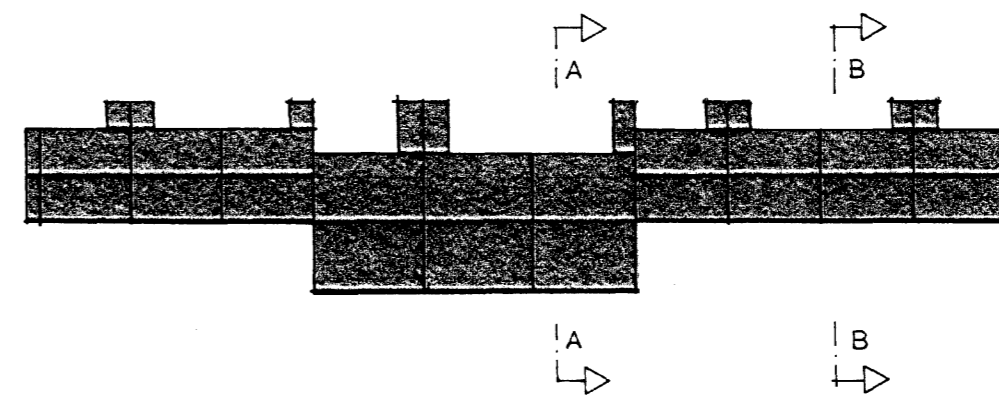
AP 1: LATTIAPÄÄLLYSTE K- ARVO 0,35
 TASAITE
 TERÄSBETONILAATTA 80 MM
 STYROX R 70 MM
 SORASTUS, VÄHINT. 300 MM
 MUOVIKALVO
 HÄRKKOPERUSTUS ULKOSEINILLE

VS 1: 2x13 MM GYPROC EK-LEVYT MOLEMMIN PUOLIN (B 30)
 ERIILINEN PUURUNKO 2x50x50 K 600
 2x30 MM MINERAALIVILLALEVYT

VS 2: PUURUNKO 42x42 K 600
 GYPROC EK 13 MM LEVYT MOL. PUOLIN
 PINTAKÄSITTELYT

VS 3: PUURUNKO 42x42 K 600, MÄRKÄTILOISSA K 400
 30 MM MINER. VILLALEVYT
 GYPROC EK 13 MM LEVYT MOL. PUOLIN
 PINTAKÄSITTELYNÄ PANEELAUS, MAALAUUS, LAATOITUS

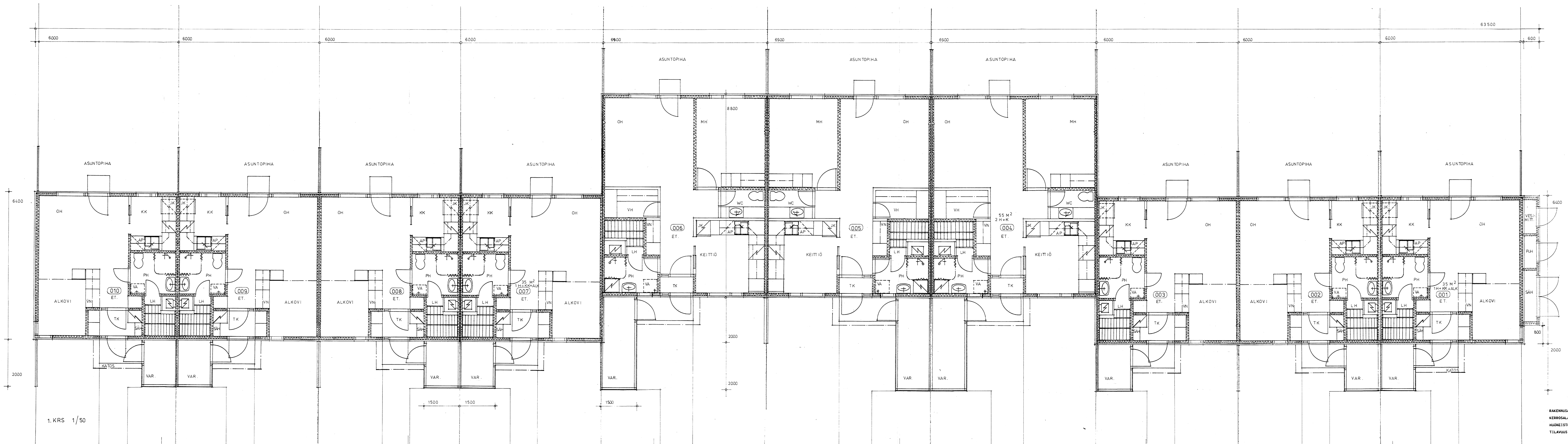
US 1: LIMILAUDOITUS K- ARVO 0,18
 TUULENSUJALEVYT 50 MM
 PUURUNKO 50x50 K 800
 MINER. VILLALEVYT 125 MM
 PUURUNKO 50x125 K 600
 HÖYRYSULKU
 GYPROC EK 13 MM LEVYT
 PINTAKÄSITTELY



Vuonna 1987, joulukuun 11 p:nä, on Karkkilan kaupungin rakennustautakunta hyväksynyt rakennustuksen, johon liittyy 6 muuta pituus- ja leveysmittausta tämän mukaisen rakennusluvan, korjaus- ja korjaustöiden suorittamiseksi, kuitenkin ehdolla, että

Arkkitehti

Kaarityyppi 3	Korttelin nro 41	Tontin nro 2	Määräyksen arkistointimerkintä värien
Rakennustyyppi UUDISRAKENNUS	Rakennusluvan nimi ja osoite AS. OY TEOLLISUUSRIVI KARKKILA	Määräyksen numero 3	Määräyksen päiväys 1/50
Moukaritien nimi ja osoite MOUKARITIE	ARKKITEHTUURITOIMISTO RAUHA LEHMUS MÄNTYTIE 19 A R. 00270 HELSINKI 27, PUHELIN 417556	Pääpiirustus Pääpiirustus	ARK 7.10.1987



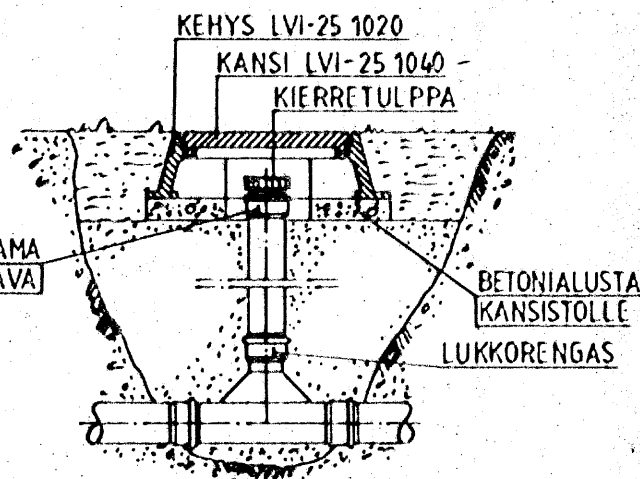
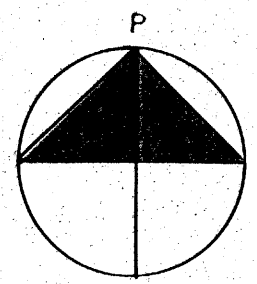
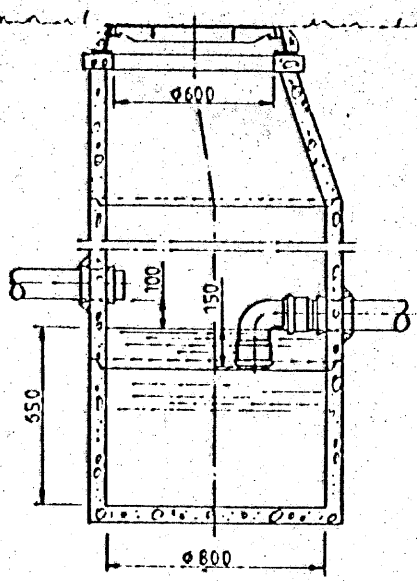
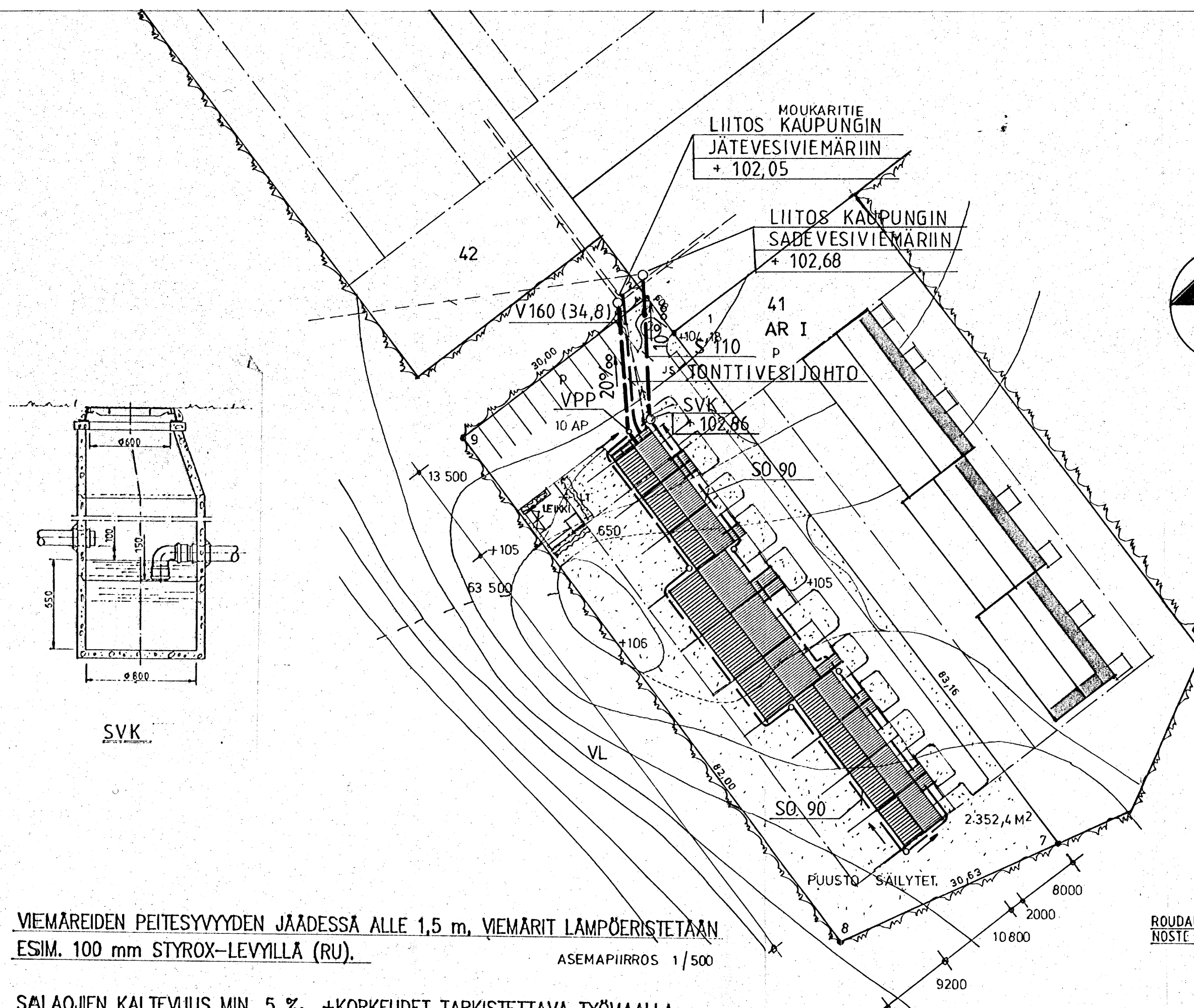
1.KRS 1/50

RAKENNUSALA 497 M²
 KERROSALA 457 -
 HUONEISTOALA 410 -
 TILAVUUS 1 620 M³

RAKENNUKSESSA SUORA SÄHKÖLÄMMITYS.
 RAKENNUKSESSA KONEellinen ILMANVAIHTO RAKENNUS-
 VALONTAVÄESTÖN SÄHKÖLÄMMITYS ILMANVAIHTON SUUNNIT-
 TELUA KOSKEVIA KÄYTTÖOHJEITA JA OHJEITA NOUDATTAEN.

Vuonna 1937, jolloin tällä maalla on Karkkila kaupungin ra-
 kennuslautakunta...
 6 muuta...
 Karkkila...
 Karkkila...

3	41	2	2
LAUDESRAKENNUS	PAAPIRUSTUS	1:50	9
AS. OY TEOLLISUUSRIVI KARKKILA	1. KRS, PÖHJÄ	1:50	9
MOUKARITIE	ARK	7.10.1937	



VIEMÄRIN PUHDISTUSPUTKI (VPP)

VIEMÄREIDEN PEITESYVYYDEN JÄÄDESSÄ ALLE 1,5 m, VIEMÄRIT LÄMPÖERISTETÄÄN ESIM. 100 mm STYROX-LEVYLLÄ (RU). ASEMAPIIRROS 1/500

SALAOJEN KALTEVUUS MIN. 5 ‰. +KORKEUDET TARKISTETTAVA TYÖMAALLA PERUSTAMISOLosuhteiden MUKAAN (RU).

KATTO- JA PINTASADEVEDET JOHDETAAN AVO-OJIIN (RU).

PAINETASON KORKEUS JAKELUJOHDOS 0-TASOSTA LUKIEN	$P_k = NN + \sim 170 \text{ m}$
ALIMMAN VESIPISTEEN KORKEUSASEMA	$H_1 = NN + 106,20 \text{ m}$
EPÄEDULLISIMMIN SIJAITSEVAN VESIP. KORKEUSASEMA	$H_n = NN + 106,70 \text{ m}$
TONTTIJOHDON PAINEHÄVIÖ	$a = 10 \text{ kPa}$
VESIMITTARIN PAINEHÄVIÖ	$b = 25 \text{ kPa}$
VEDENLÄMMITTIMEN PAINEHÄVIÖ	$c = 25 \text{ kPa}$
VIRTAUSPAINEN JAKOJOHDOS ALIMMAN VESIP. KORKEUDELLE	$P_1 = 603 \text{ kPa}$
JAKOJOHDOS KÄYTETTÄVISSÄ OLEVA VIRTAUSPAINEN	$P_{n(KV)} = 598 \text{ kPa}$
EPÄEDULLISIMMIN SIJAITSEVALLE VESIPISTEELLE	$P_{n(LV)} = 573 \text{ kPa}$

$$P_1 = P_k - (H_1 + a + b + c)$$

PAINEEALENNUS: 598 → 400 kPa

Tontin asemakaavamääräyksiä

- Rakennusala Ohjeellinen rakennusala
 - I Roomalainen numero, joka osoittaa rakennuksen, rakennuksen tai sen osan suurimman sallitun varsinaisen kerrosluvun
 - 650 Suurin sallittu kerrosala m²:ssä
 - P Autojen pysäköintiin varattava tontin tai alueen osa
 - AR Rivitalojen ja muiden kytkettyjen rakennusten korttelialue
- Rakennuksen saa rakentaa tontin sivurajoihin kiinni, milloin rakennusala sen sallii. Tällöin se on joko rakennettava naapuritontilla olevan tai sinne suunnitellun rakennuksen kanssa yhteen tai vaihtoehtoisesti rajan puoleinen seinä tulee käsitellä julkisivun tapaan ikkunattomana.
- Muussa tapauksessa rakennus tulee sijoittaa vähintään neljän metrin päähän rajasta.
- Autopaikkoja tulee varata vähintään seuraavasti:
- asunnot 1 autopaikka/asunto

HYVÄKSYTTY

NÄIN

KORJATTUNA

HYLÄTTY

6.11.1988 *ML*

Tunn.	Lukun.	Muutos	Nimi	Päivys
Kosa/Kyla 3	Korttelitila 41	Tontti/Rn:o 2	Viranomaisen arkistointimerkintöjä varten	
Rakennustoimenpide UUDISRAKENNUS			Purustustaj: VESIJOHDOT JA VIEMÄRIT	Juoks.n:o
Rakennuskohteen nimi ja osoite AS.OY TEOLLISUUSRIVI 1 MOUKARITIE 03620 KARKKILA			Purustuksen sisältö: ASEMAPIIRROS	Mittakaavat: 1:500
-SUUNNITTELU		Suunn. VS	Päivys 3.11.87	työ.n:o
		Piiri MK		piir.n:o
		Tark.		Muutos
Huhdintie 7, 03600 KARKKILA, Puh (913) 55055			LVI-29-1	

Kosa/Kyla	Korttelitila	Tontti/Rn:o	Viranomaisen arkistointimerkintöjä varten
3	41	2	
Rakennustoimenpide UUDISRAKENNUS			Purustustaj: PÄÄPIIRUSTUS
Rakennuskohteen nimi ja osoite AS. OY TEOLLISUUSRIVI 1, KARKKILA			Purustuksen sisältö: ASEMAPIIRROS
MOUKARITIE			Mittakaavat: 1/500
ARKKITEHTUURITOIMISTO RAUNO LEHMUS			ARK
MÄNTYTIE 10 A B, 00270 HELSINKI 27, PUHELIN 417656			7.10.1987
<i>Raimo Lehmus</i>			