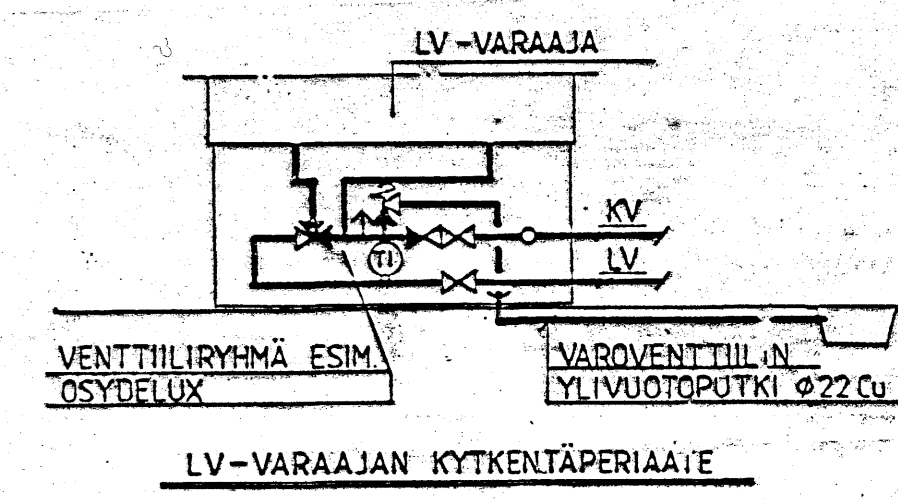


M= VESIJOHDOT UPOLET-PB-MUOVIPUTKEA.
 UPOLET-PB-JOHDOT ASENNETAAN YLENSÄ UPOLET-SUOJAPUTKIIN SITEN, ETTÄ
 NE LIITTYNEEN OVAT KAIKKIALLA VAHDETTAVISSA.
 JOHDOT TUODAAN SEKOITTIMILLE YLENSÄ HANAKUMARASIOILLA PIIRUSTUSTEN
 MUKAISESTI.

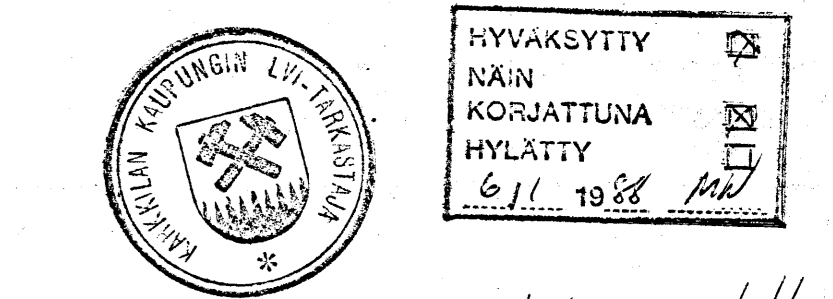
MUUT VESIJOHDOT MATERIAALIMERKINTÖJEN MUKAISESTI. MERKITSEMÄTTÖMÄT
 VESIJOHDOT OVAT KUPARIPUTKEA.

KAIKKI SEKOITTIMET, HANAT, VESIPÖSTIVENTTIILIT YMS. VARUSTETAAN
 KALUSTEKORITAIN KUULASUKUVENTTIILEIN.



RAKENNUKSESSA SUORA SÄHKÖLIIHTYYS.

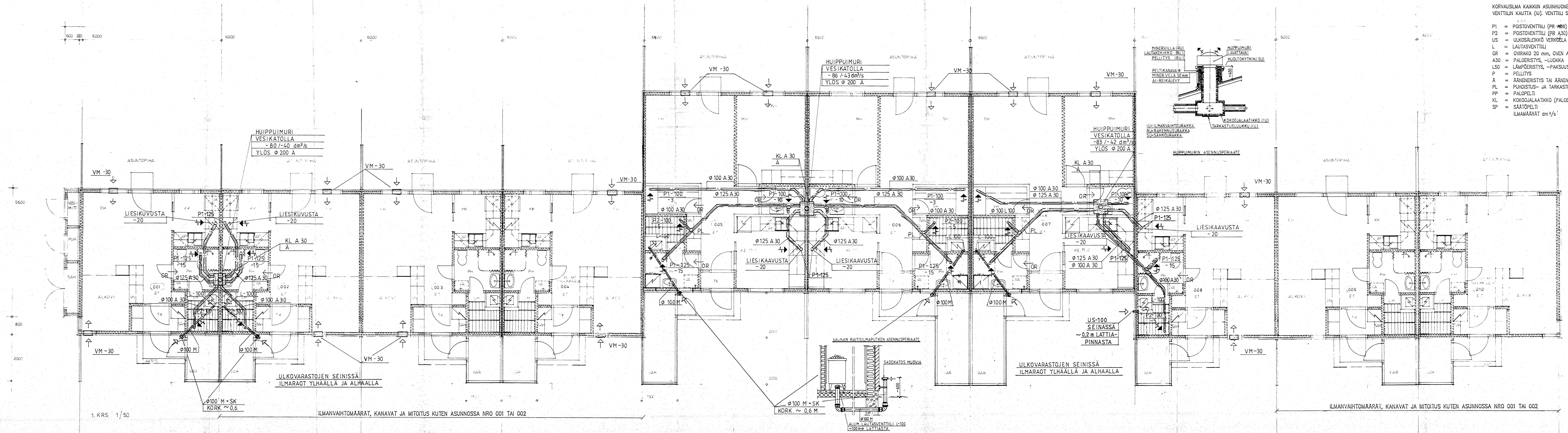
RAKENNUKSESSA KONEELLINEN ILMANVAIHTO RAKENNUS-
 VALVONTAVÄRSTÖN SOVELTAMIA ILMANVAIHDON SUUNNIT-
 TELLUA KOSKEVIA MÄÄRÄYKSIÄ JA OHJEITA ROUDATTAEN.



Kerroskiv.	Kerroskiv.	Kerroskiv.	Vaihtokäsitteiden luokitus	Luokka
3	42	3	Vaihtokäsitteiden luokitus	1
UUDISRAKENNUS		VESIJOHDOT JA VIEMÄRIT		
AS. OY TEOLLISUUSRIVI 2		1. KRS, POHJA		
MOUKARITIE		1:50		
03620 KARKKILA				
SUUNNITTELU VOITTO SUONPÄÄ OY		VS	3.7187	
03600 KARKKILA, Puh. (013) 55055		MK		
		LVI -29-4		

Kerroskiv.	Kerroskiv.	Kerroskiv.	Vaihtokäsitteiden luokitus	Luokka
3	42	3	Vaihtokäsitteiden luokitus	1
UUDISRAKENNUS		PÄÄPIRUSTUS		
AS. OY TEOLLISUUSRIVI 2, KARKKILA		1. KRS, POHJA		
MOUKARITIE		1/50		
ARCTIC-PUURITÄSÄTYS RAUNO LEHMUS		ARK		
MÄNTYTE 19 A R. 00270 HELSINKI 27, PUHELIN 417550		7.10.1987		

RAKENNUSALA 497 M²
 KERROSALA 497 M²
 HUONEISTOALA 410 M²
 TILAVUUS 1620 M³



ASUINHUONEISTOJEN VÄLILLÄ ON ILMAÄÄNEN ERISTYSINDEKSIIN OLTAVA VAAKA-SUUNNASSA VÄHINTÄÄN 52 dB JA PYSTYSUUNNASSA VÄHINTÄÄN 53 dB.

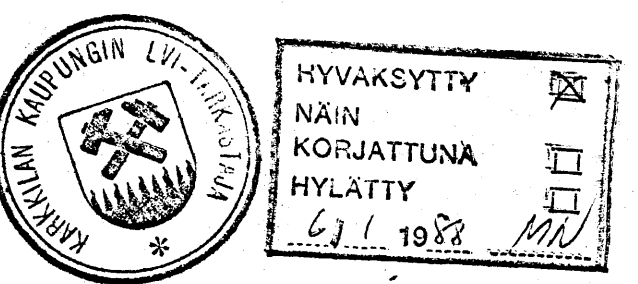
LIESIKUVUT VARUSTETAAN LIITOSORMILLA (PALAMATON) JA HORMILITANTA-LAATIKOLLA + PUHDISTUSLUUKULLA (U).

KORVAUSILMA KAIKKIIN ASUINHUONEISIIN OTETAAN VM-30 KORVAUSILMA-VENTTIILIN KAUTTA (U). VENTTIILI SUIJUTETAAN IKKUNAN YLÄKARMIN (RU).

- P1 = POISTOVENTTIILI (PR 100) ESIM. KS, LAPINLEIMU OY
 - P2 = POISTOVENTTIILI (PR A30) ESIM. KSO-S, LAPINLEIMU OY
 - US = ULKOSALEIKKO VERKOLLA
 - L = LAUTASVENTTIILI
 - OR = OVRAKO 20 mm, OVEN ALAOSASSA
 - A30 = PALOERISTYS, -LUOKKA
 - L50 = LÄMPÖERISTYS, -PAKSUUS
 - P = PELLITYS
 - A = ÄÄNENERISTYS TAI ÄÄNENVAIMENNIN
 - PL = PUHDISTUS- JA TARKASTUSLUUKKU (PALOERISTYS KANAVIEN MUKAAN)
 - PP = PALOPELTI
 - KL = KOKOJALAAKKO (PALOERISTYS KANAVIEN MUKAAN)
 - SP = SÄÄTÖPELTI
- ILMAMÄÄRÄT dm³/s!

RAKENNUKSESSA SUORA SÄHKÖLÄMITYS.

RAKENNUKSESSA KORELLINEN ILMANVAIHTO RAKENNUSVALVONTAVIRASTON SOVELLAMA ILMANVAIHTO SUUNNITTELUA KOSKEVIA MÄÄRÄYKSIÄ JA OHJEITA NOUDATTAEN.



3	42	3	3
UUDISRAKENNUS		ILMANVAIHTOPHIRSTUS	
AS OY TEOLLISUUSRIVI 2		1.KRS, POHJA	
MOKKARITIE 03620 KARKKILA		1:50	
LVI-SUUNNITTELU VOITTO SUONPÄÄ OY		VS	31187
Hundantie 7, 03600 KARKKILA, Puh (93) 55055		MK	
		LVI-29-6	

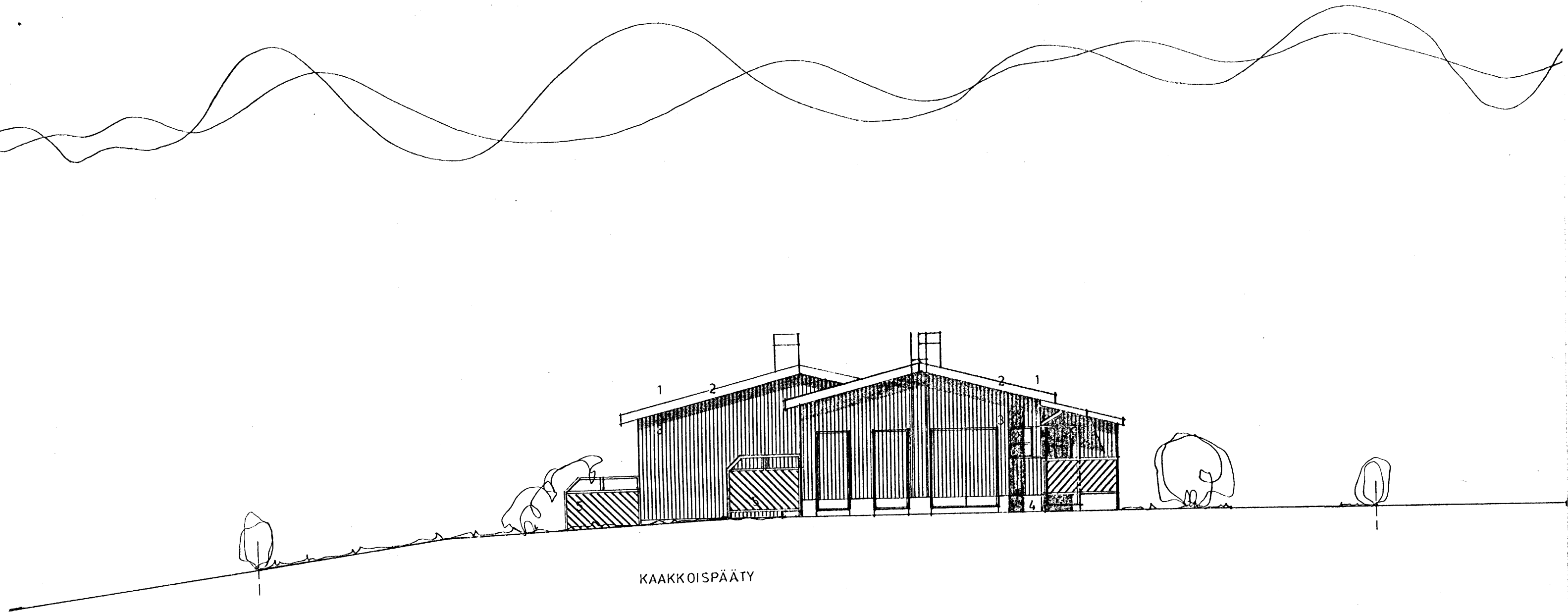
3	42	3	3
UUDISRAKENNUS		PAAPRISTUS	
AS OY TEOLLISUUSRIVI 2, KARKKILA		1.KRS, POHJA	
MOKKARITIE		1:50	
ARRETELUNYHTÄYKSEN BAUKS LEHÄN		ARK	
MÄÄRYTYS 15.11.1987		7.10.1987	

RAKENNUSALA 42 m²
 KERROSALA 42 m²
 HUONEISTOALA 42 m²
 TILAVUUS 62 m³

1.KRS 1/50

ILMANVAIHTOMÄÄRÄT, KANAVAT JA MITOITUS KUTEN ASUNNOSSA NRO 001 TAI 002

ILMANVAIHTOMÄÄRÄT, KANAVAT JA MITOITUS KUTEN ASUNNOSSA NRO 001 TAI 002



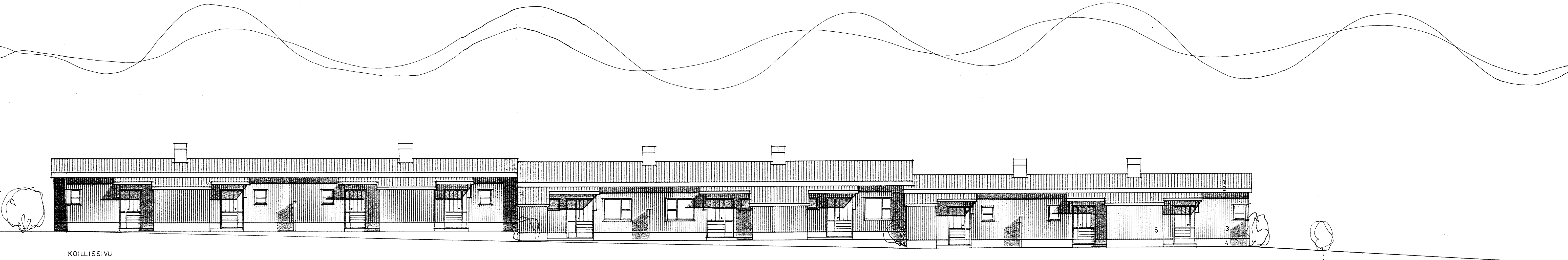
KAAKKOISPÄÄTY

- JULKISIVUMATERIAALIT:
1. MUOTOPELTIKATE, KESTOPINN. MUSTA
 2. LAUTA, MAAL. VALKOINEN
 3. LAUTA, MAAL. VALKOINEN
 4. BETONIHARKKO, LIETETTY, HARMAA
 5. LAUTA, MAAL. GRAF. HARMAA

Vuonna 1967, MARSS kuun 11 p:nä, on Karkkilan kaupungin rakennuslautakunta hyväksynyt...
 6 muuta purus...
 ennustuvan... ja korjaustöiden suorittamiseen, kuitenkin ennen, että...

Carin

Keskikylä	Korttelin nro	Tontin nro	Viranomaisen arkkitehtimerkintä ja viite	
3	42	3	Purustuksen	Luokka nro
Rakennustöiden nimi			PÄÄPHTUSTUS	
Rakennuskohteen nimi ja osoite			Purustuksen sisältö	
AS. OY TEOLLISUUSRIVI 2, KARKKILA			JULKISIVU KAAKKOON	Mittakaava
MOKARITIE				1/100
ARKKITEHTUURITOIMISTO RAUNO LEHMUS			ARK	7.10.1967
MÄNTYTE 10 A 8, 00270 HELSINKI 27, PUHELIN 417650				



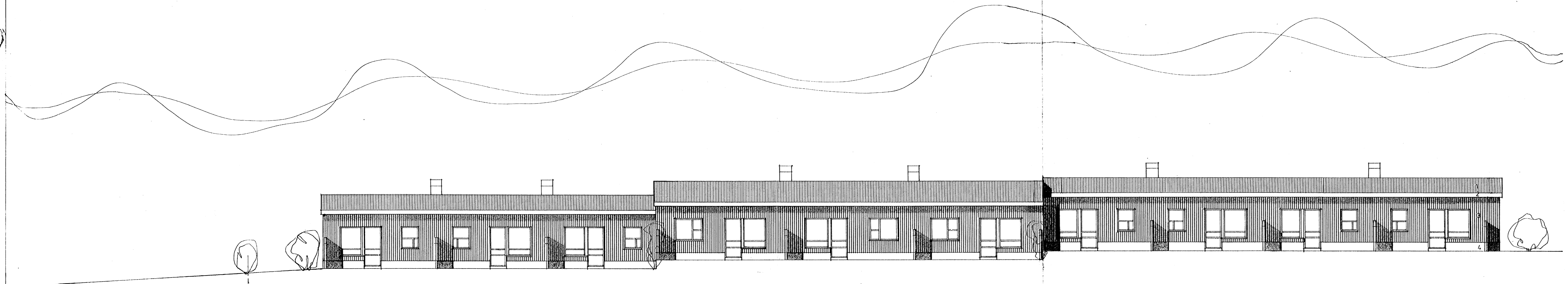
KOILLISSIVU

Vuonna 1987, joulukuun 11 p:nä, on Karkkilan kaupungin rakennuslautakunta hyväksynyt kaavasuojauksen, johon liittyy
 7.10.1987. Kaavasuojauksen mukaisen rakennuksen ja korjauksien esittämiseen, nukkuminen on...

Handwritten signature

- JULKISIVUMATERIAALIT:
1. MUOTOPELTIKATE, KESTOPINN. MUSTA
 2. LAUTA, MAAL. VALKOINEN
 3. LAUTA, MAAL. VALKOINEN
 4. BETONIHARKKO, LIETETTY, HARMAA
 5. LAUTA, MAAL. GRAF. HARMAA

Kaava-tyyppi 3	Kartta-alue 42	Tontti-R:n o 3	Varustuksen arkkitehtitoimittaja 5
Rakennusluokitus UUDISRAKENNUS	Rakennuskohteen nimi ja osoite AS. OY TEOLLISUUSRIVI 2, KARKKILA	Projekti PAAPUUSTUS	Projekti 5
Rakennuskohteen nimi ja osoite MOUKARITIE		Projekti JULKISIVU KOILLISEEN	1/100
ARKKITEHTITOIMISTO RAUNO LEHMINEN		ARK	7.10.1987
MÄNTYTE 10 A B, 00270 HELSINKI 27, PUHELIN 417556			



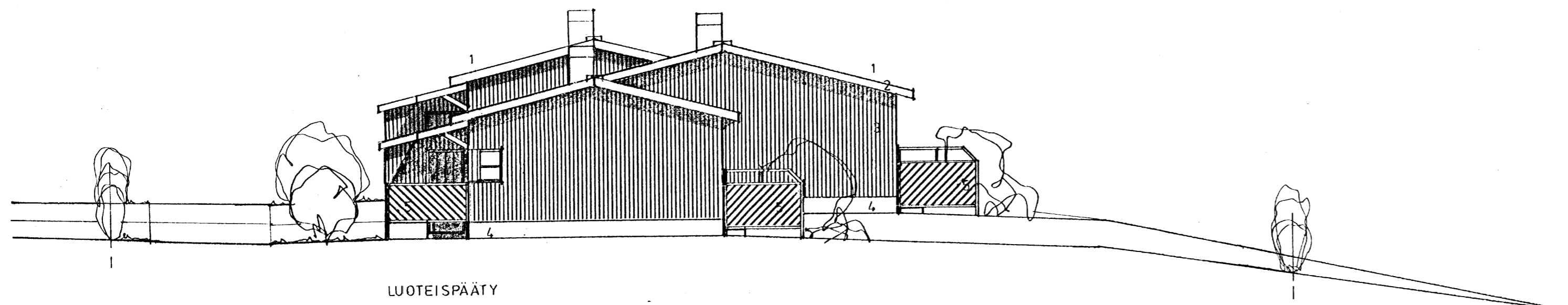
LOUNAISSIVU

Vuonna 1987 JAMES kuun// onä, on Karkkilan kaupungin rakennuslautakunta hyväksynyt rakennusluvan, johon liittyy 6 muuta ehtoa, jotka on otettu huomioon suunnitelman mukaisen rakennusluvassa. Rakennusluvan ja korjaustöiden suorittamiseen, kuitenkin ensisijaisesti, että

Uusi

- JULKISIVUMATERIAALIT:
1. MUOTOPELTIKATE, KESTOPINN. MUSTA
 2. LAUTA, MAAL. VALKOINEN
 3. LAUTA, MAAL. VALKOINEN
 4. BETONIHARKKO, LIETETTY, HARMAA
 5. LAUTA, MAAL. GRAF. HARMAA

Kosa n:o 3	Kuusi n:o 42	Konttilinno 3	Arvonnäytteen nro 3
Rakennusluvan nro UUDISRAKENNUS	Pääsuunnitelma PÄÄPIINUSTUS	Rakennusluvan nimi ja osoite AS. OY TEOLLISUUSRIVI 2, KARKKILA	Maastalon nro 4
Moukaritie	Rakennusluvan pinta-ala JULKISIVU LOUNAASEEN	Maastalon pinta-ala 1/100	
ARKKITEHTI TUURIMATTA	ARK	RAUNO LEHMUS	7.10.1987
MÄNTYTIE 19 A, 00270 HELSINKI 27, PUHELIN 417630			



LUOTEISPÄÄTY

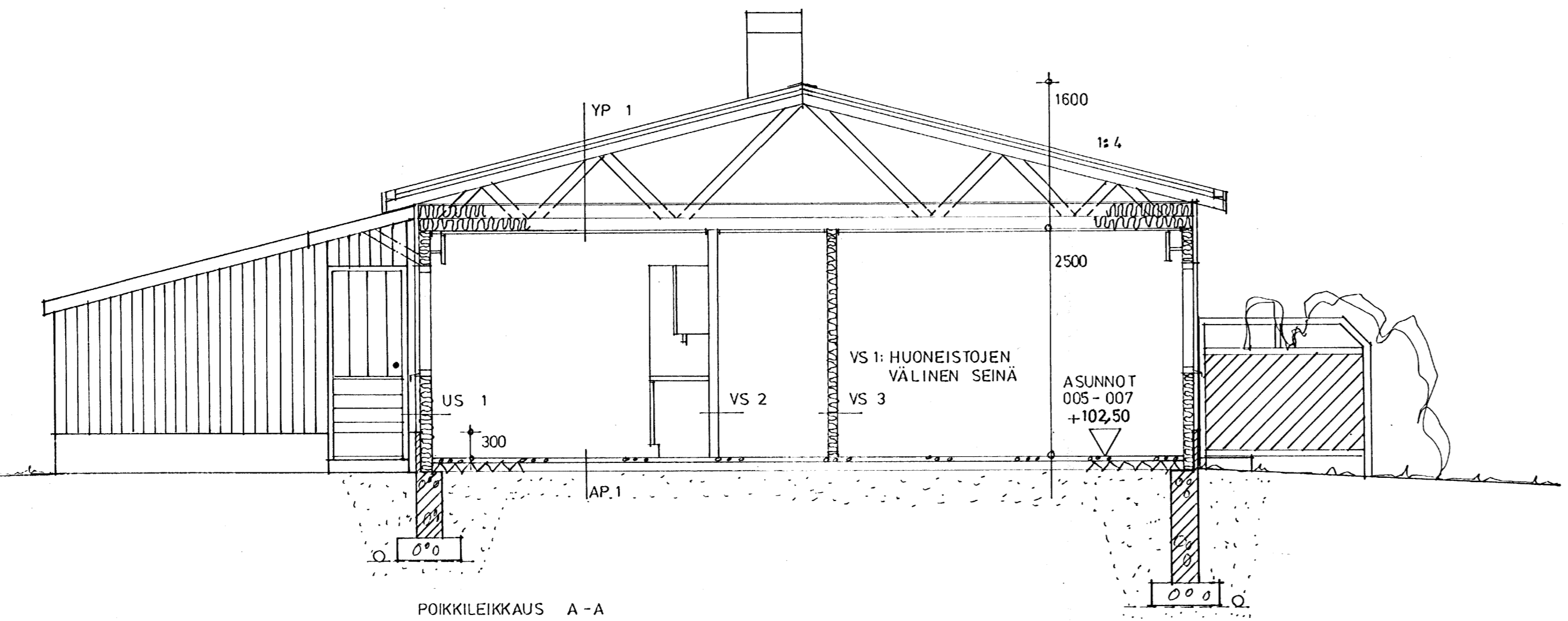
Vuonna 1987, MARSS kuun// omä, on Karkkilan kaupungin rakennuslautakunta hyväksynyt ja päätöksensä, johon liittyy muuta päätöstä, jolla on otettu huomioon yleisimän mukaisen rakennusluvan, josta on otettu huomioon ja korjauksien suostamiseen, kuitenkin ensinnäkin, että

Carlin

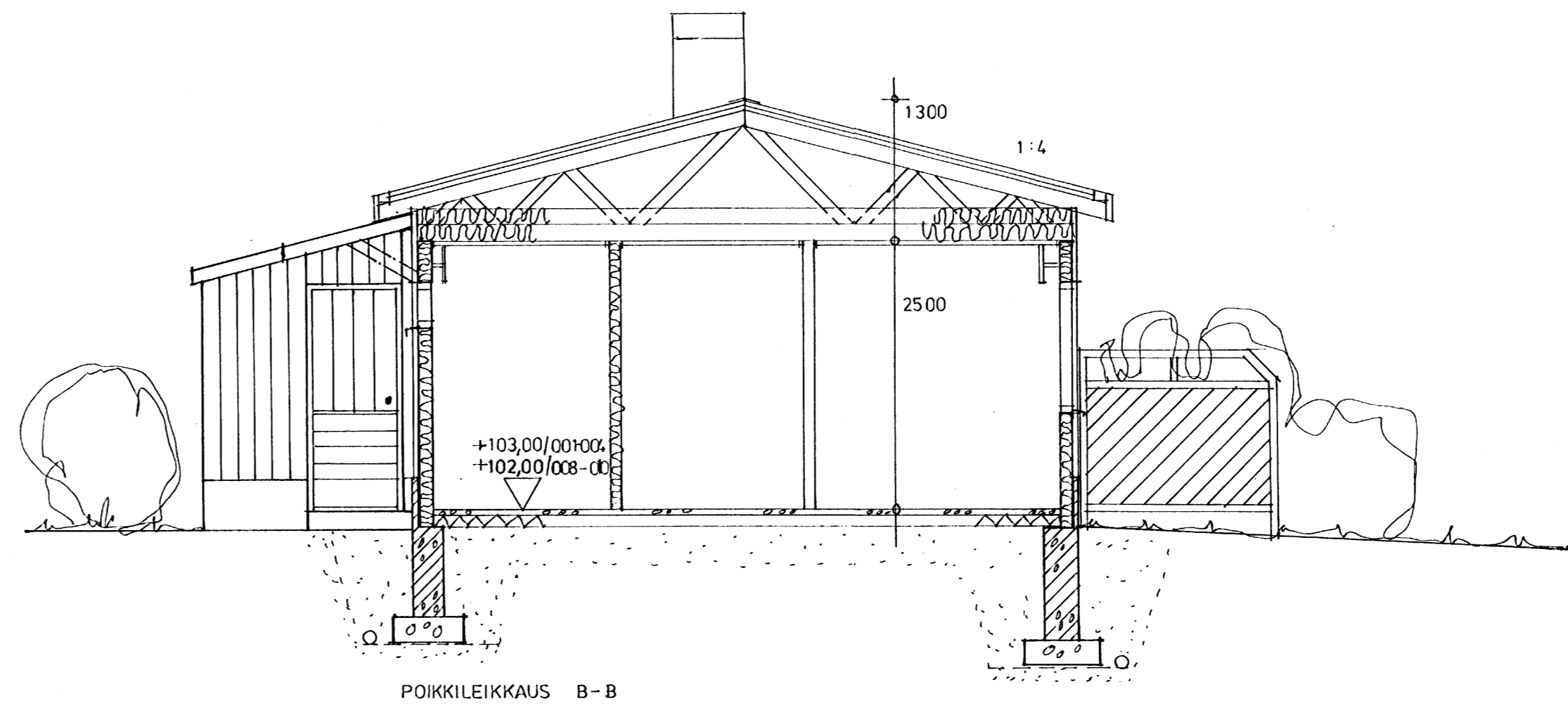
JULKISIVUMATERIAALIT:

1. MUOTOPELTIKÄTE, KESTOPINN. MUSTA
2. LAUTA, MAAL: VALKOINEN
3. LAUTA, MAAL, VALKOINEN
4. BETONIHARKKO, LIETETTY, HARMAA
5. LAUTA, MAAL, GRAF. HARMAA

Korttelin nro 3	Korttelin nro 42	Tontin nro 3	Viranomaisen arkistolomitusmerkintä värien
Rakennusohje UUDISRAKENNUS		Piirustuksen sisältö PÄÄPIIRUSTUS	Julkaisu 6
Rakennuskohteen nimi ja osoite AS. OY TEOLLISUUSRIVI 2, KARKKILA		Piirustuksen sisältö JULKISIVU LUOTEeseen	Mittakaava 1/100
MOUKARITIE			
ARKKITEHTUURITOIMISTO RANNO LEHMUS MÄNTYTIE 19 A 0, 00270 HELSINKI 27, PUHELIN 417666		ARK	7.10.1987



POIKKILEIKKAUS A-A



POIKKILEIKKAUS B-B

YP 1: MUOTOPELTIKATE K- ARVO 0,15
 ALUSKATE
 RUUDERMOITUS PELTI PROF. MUKAAN
 PUURISTIKKOKATTOTUOLIT
 ILMATILA, TUULETTUVA
 TUULISUOJALEVYT
 MINERAALIVILLALEVYT/ PUHALLUSVILLA 300 MM
 HÖYRYSULKU
 ALUSLAUDOITUS K 300
 GYPROC-LEVYT, 13 MM

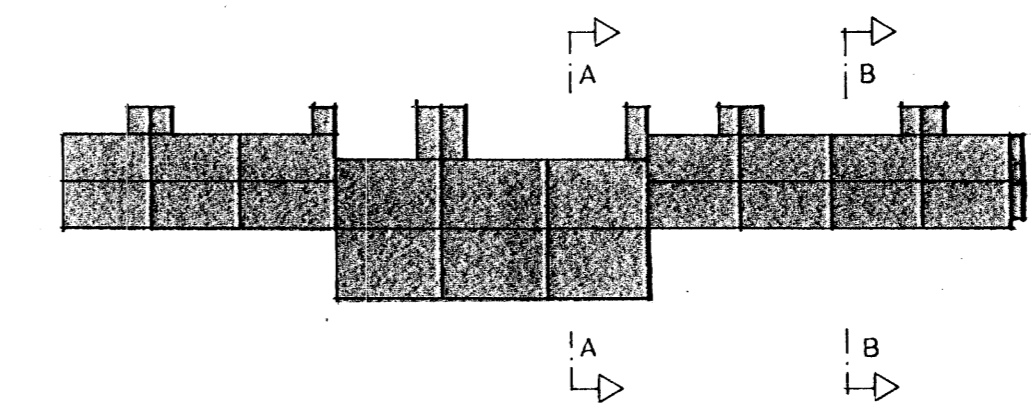
AP 1: LATTIAPÄÄLLYSTE K- ARVO 0,35
 TASOITE
 TERÄSBETONILAATTA 80 MM
 SFYROX R 70 MM
 SORASTUS, VÄHINT. 300 MM
 MUOVIKALVO
 HARKKOPERUSTUS ULKOSEINILLE

VS 1: 2x13 MM GYPROC EK-LEVYT MOLEMMIN PUOLIN (B 30)
 ERIILINEN PUURUNKO 2x50x50, K 600
 2x 50-MM MINERAALIVILLALEVYT

VS 2: PUURUNKO 42x42 K 600
 GYPROC EK 13 MM LEVYT MOL. PUOLIN
 PINTAKÄSITTELYT

VS 3: PUURUNKO 42x42 K 600, MÄRKÄTILOISSA K 400
 30 MM MINER. VILLALEVYT
 GYPROC EK 13 MM LEVYT MOL. PUOLIN
 PINTAKÄSITTELYNÄ PANEELAUS, MAALAUUS, LAATOITUS

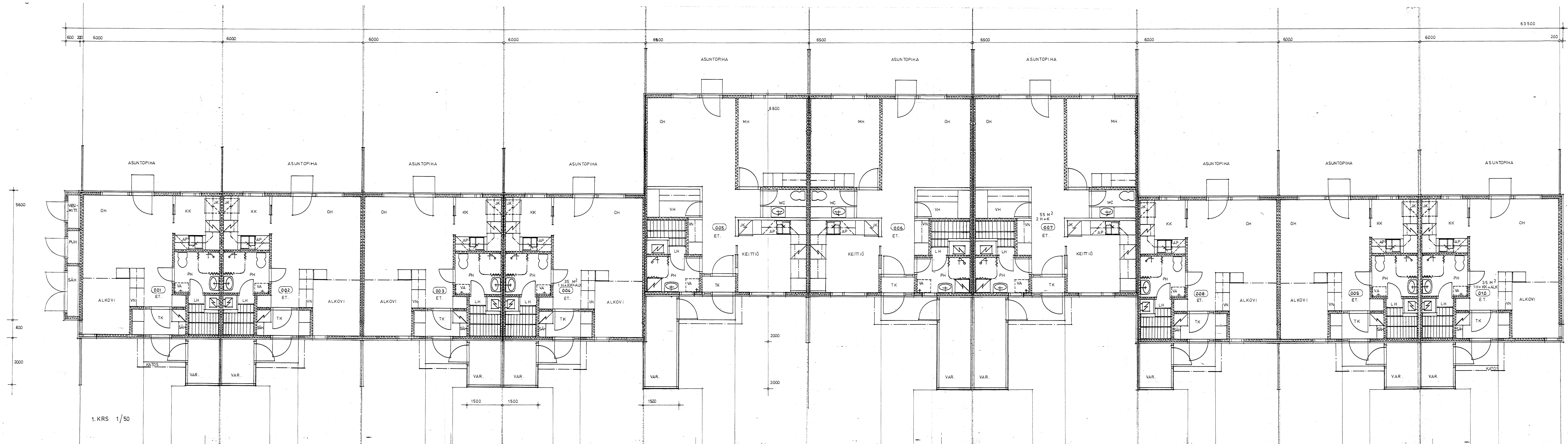
US 1: LIMILAUDOITUS K- ARVO 0,18
 TUULENSUOJALEVYT 50 MM
 PUURUNKO 50x50 K 800
 MINER. VILLALEVYT 125 MM
 PUURUNKO 50x125 K 600
 HÖYRYSULKU
 GYPROC EK 13 MM LEVYT
 PINTAKÄSITTELY



Vuonna 1987, MARSS kuun // p:nä, on Karkkilan kaupungin ra-
 kennuslautakunta hyväksynyt rakennusluvan, johon liittyy
 6 muuta erillistä rakennuslupaa, joiden mukaisen r-
 kennusluvan täytäntöönpanon ja korjaustöiden suo-
 jittamiseen, kuitenkin ehdolla, että

Cai siu

Kaupunki	Kantatila	Kanttila	Korjauksen alkamispäivä
3	42	3	
Rakennusluvan nimi	Rakennusluvan nro	Rakennusluvan määrä	Rakennusluvan voimassaolo
UUDISRAKENNUS		3	
Rakennusluvan sisältö	Rakennusluvan sisältö		
AS. OY TEOLLISUUSRIVI 2, KARKKILA	LEIKKAUKSET		1 / 50
MOUKARITIE			
ARKKITEHTI/RAKENTAJA	ARK		
RAUNO LEHMUS			
MYYNTI O.S. OY: TEL. 300127, PUHELIN 411308			
<i>Rakentaja</i>			7.10.1987

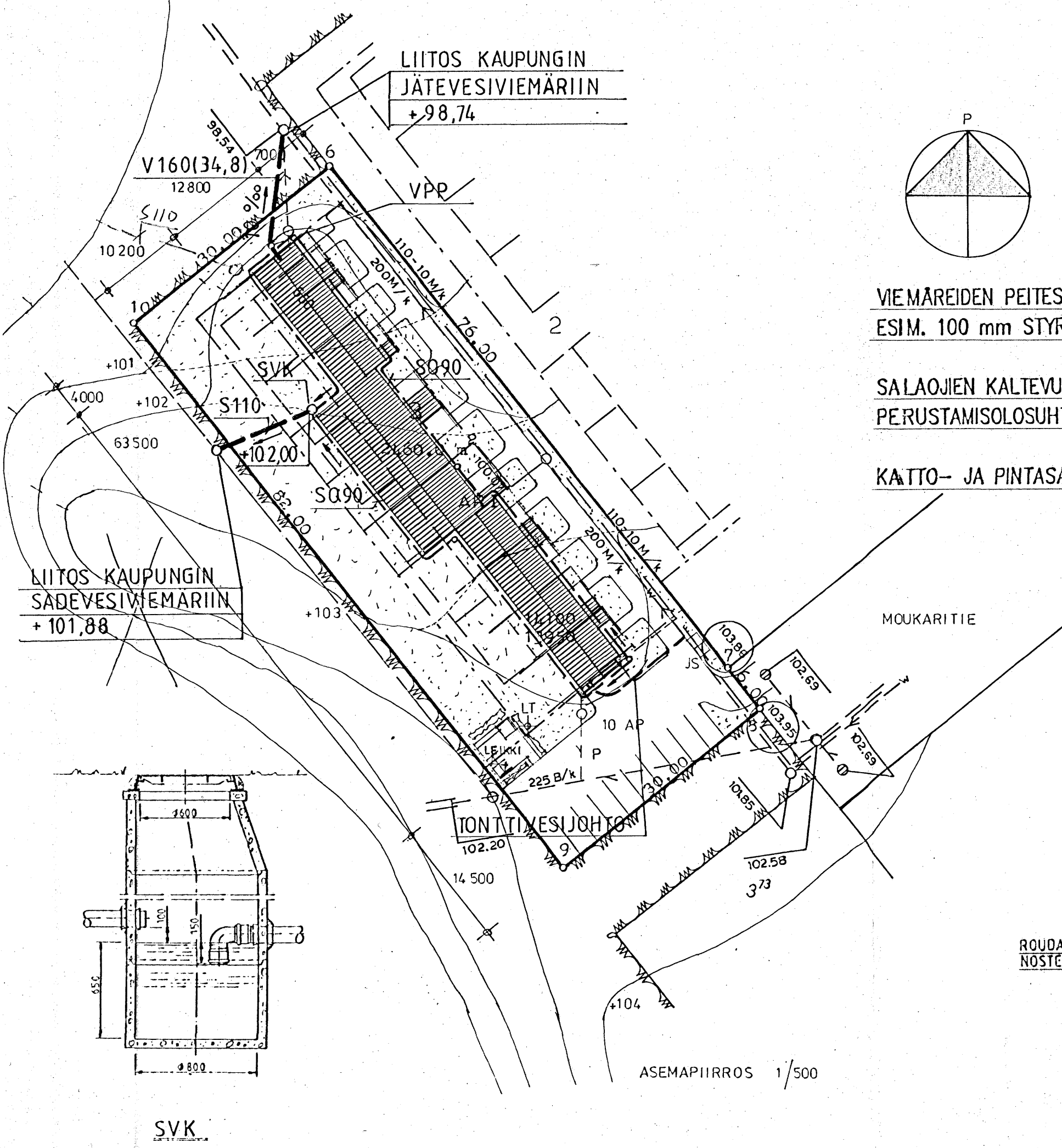


RAKENNUSALA 457 M²
 KERROSALA 497 M²
 NIINEISTOALA 410 M²
 TILAVUUS 1 620 M³

RAKENNUKSESSA SUORA SÄHKÖLÄNNITYS.
 RAKENNUKSESSA KONEellinen ILMAVAIHTO RAKENNUKSEN
 VALONTAVIRASTON SOVELTAMIA ILMAVAIHTON SUUNNIT-
 TELTUA KOSKEVIA MÄÄRÄYKSIÄ JA OHJEITA NOUDATTAEN.

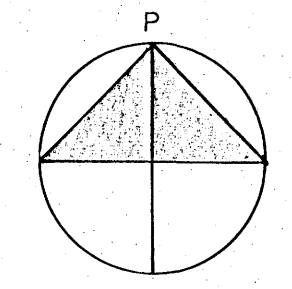
Vuonna 1967, jolloin kuoli pns, on Kärkkilän kaupungin ra-
 kennuslautakunta hyväksynyt rakennuksen, johon liittyy
 6 nousua ylös. Rakennuksen suunnittelu on tehty
 rakennusluvan mukaisesti. Rakennuksen
 valmistus on suoritettu vuonna 1967.

Kerroskierros	3	Kerroskierros	3	Yhteiskierros	3
Uudisrakennus	1	Pääpiirustus	2		
AS. OY TEOLLISUUSRIVI 2, KÄRKKILÄ		1. KRS / PCHJA		1/50	
MOUKARITIE					
ARHITEHTIPUURUSTAMISEN RAUNO LEHMUS		ARK			7.10.1967
MÄNTYTYE 19 A E 00270 HELSINKI 27, Puhelin 417558					



LIITOS KAUPUNGIN
JÄTEVESIVIEMÄRIIN
+98,74

LIITOS KAUPUNGIN
SADEVESIVIEMÄRIIN
+101,88

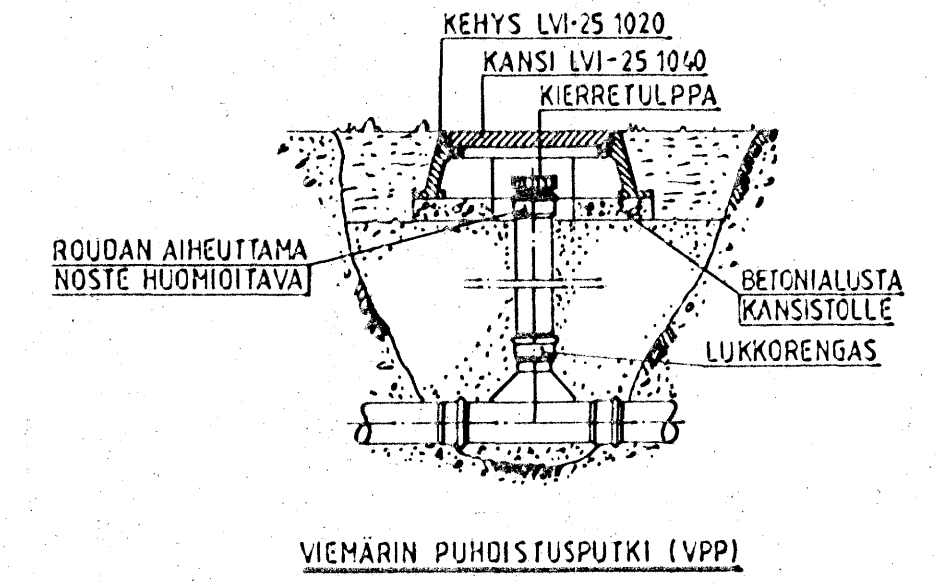


VIEMÄREIDEN PEITESYVYYDEN JÄÄDESSÄ ALLE 1,5 m, VIEMÄRIT LÄMPÖERISTETÄÄN ESIM. 100 mm STYROX-LEVYLLÄ (RU).

SALAOJEN KALTEVUUS MIN. 5 ‰. +KORKEUDET TARKISTETTAVA TYÖMAALLA PERUSTAMISOLOSUHTEIDEN MUKAAN (RU).

KATTO- JA PINTASADEVEDET JOHDETAAN AVO-OJIIN (RU).

ASEMAPIIRROS 1/500



VIEMÄRIN PUHOISTUSPUTKI (VPP)

PAINETASON KORKEUS JAKELUJOHDOS 0-TASOSTA LUKIEN	$P_k = NN + \sim 170 \text{ m}$
ALIMMAN VESIPISTEEN KORKEUSASEMA	$H_1 = NN + 103 \text{ m}$
EPÄEDULLISIMMIN SIJAITSEVAN VESIP. KORKEUSASEMA	$H_n = NN + 104 \text{ m}$
TONTTIJOHDON PAINEHÄVIÖ	$a = 10 \text{ kPa}$
VESIMITTARIN PAINEHÄVIÖ	$b = 25 \text{ kPa}$
VEDENLÄMMITTIMEN PAINEHÄVIÖ	$c = 25 \text{ kPa}$
VIRTAUSPAINEN JAKOJOHDOS ALIMMAN VESIP. KORKEUDELTA	$P_1 = 635 \text{ kPa}$
JAKOJOHDOS KÄYTETTÄVISSÄ OLEVA VIRTAUSPAINEN	
EPÄEDULLISIMMIN SIJAITSEVALLE VESIPISTEELLE	$P_{n(KV)} = 625 \text{ kPa}$
	$P_{n(LV)} = 600 \text{ kPa}$

$P_1 = P_k - (H_1 + a + b + c)$

PAINEEENALENNUS: 635 → 400 kPa

Tontin asemakaavamääräyksiä

Rakennusala
Ohjeellinen rakennusala
Roomalainen numero, joka osoittaa rakennuksen, rakennuksen tai sen osan suurimman sallitun kerrosluvun
Suurin sallittu kerrosala m²:ssä
Autojen pysäköintiin varattava tontin tai alueen osa
Rivitalojen ja muiden kytkettyjen rakennusten korttelialue

Rakennuksen saa rakentaa tontin sivurajoihin kiinni, milloin rakennusala sen sallii. Tällöin se on joko rakennettava naapuritontilla olevan tai sinne suunnitellun rakennuksen kanssa yhteen tai vaihtoehtoisesti rajan puoleinen seinä tulee käsitellä julkisivun tapaan ikkunattomana.

Muussa tapauksessa rakennus tulee sijoittaa vähintään neljän metrin päähän rajasta.

Autopaikkoja tulee varata vähintään seuraavasti :
- asunnot 1 autopaikka/asunto



HYVÄKSYTTY
NÄIN KORJATTUNA
HYLÄTTY
6.11.1988 MN

Korttelin nro	Korttelin nro	Tontin nro	Viranomaisen akstointimerkintä varten
3	42	3	
Rakennuskohteen nimi ja osoite	Rakennuskohteen nimi ja osoite		Piirustuksen sisältö
AS.OY TEOLLISUUSRIVI 2 MOUKARITIE 03620 KARKKILA	AS.OY TEOLLISUUSRIVI 2 MOUKARITIE 03620 KARKKILA		ASEMAPIIRROS 1:500
Suunn.		Päiväys	työ n:o
VS		3.11.87	
Piiri		MK	
Tark.		LVI-29-2	

Korttelin nro	Korttelin nro	Tontin nro	Viranomaisen akstointimerkintä varten
3	42	3	
Rakennuskohteen nimi ja osoite	Rakennuskohteen nimi ja osoite		Piirustuksen sisältö
AS. OY TEOLLISUUSRIVI 2, KARKKILA	AS. OY TEOLLISUUSRIVI 2, KARKKILA		ASEMAPIIRROS 1/500
Suunn.		Päiväys	työ n:o
ARK		7.10.1987	