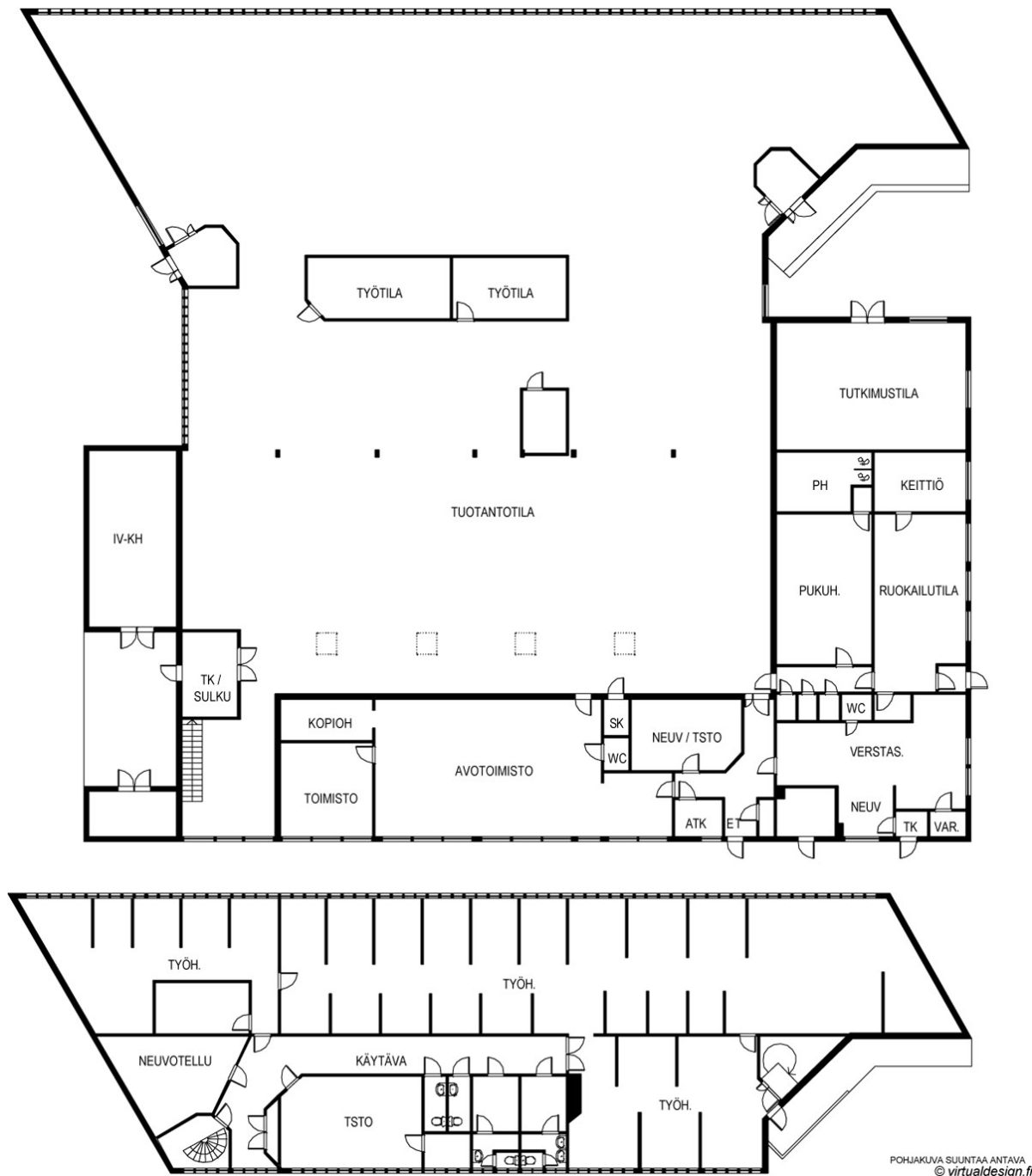


Yrittäjätie 30, 03600 Karkkila (Karkkila, Karkkila), SKV-avain: 8187272

Teollisuus- ja varastotila

Tuotanto, toimisto ja varastotilaa 1170m², toimisto-/työtilaa 790m², sosiaalilat 120m²

Hyväkuntoinen ja tasokas halli, joka soveltuu erinomaisesti esim. elektroniikka- tai muun siistiä ja osin erikoisvarusteltua tuotatotilaa vaativan teollisuuden tuotanto- ja toimitilaksi. Hallikorkeus on 3-4m, toimisto- ja tuotekehitysosalla useita huoneita ja työpistettä. Rakennus on edustava ja materiaalit hyvätasoiset.



Pohjapiirros suuntaa antava, ei mittakaavassa.



SEPPÖ VÄLI-KLEMELÄ
Kiinteistönvälittäjä, LKV, YKV
Puhelin 010 228 3444
GSM 0400 405 819
seppo.vali-klemela@skv.fi

SKV Kiinteistönvälitys Oy
Vihti Nummela
Vaihde 010 228 3400
Tuusantie 3 B 5
03100 Nummela
Kotipaikka: Helsinki
Y-tunnus: 0851924-5

Yrittäjätie 30, 03600 Karkkila (Karkkila, Karkkila), SKV-avain: 8187272

Teollisuus- ja varastotila

Tuotanto, toimisto ja varastotilaa 1170m², toimisto-/työtilaa 790m², sosiaalilat 120m²

Kiinteistö

Myytävän maapohjan pinta-ala: 6 295 m²

Tilan/tontin rekisteritiedot: kiinteistötunnus: 224-9-8-14, korttelinro ja tontti: K 8 T 14

Maasto:

Pihan varusteet: Piha-alue asfaltoitu ja tontti aidattu

Kaavatiedot: vahvistettu, Asemakaava

Kaavoitusviranomainen: Karkkilan kaupunki 09-42583600

Rakennusoikeus: 4400

Kunnallistekniikka: on, käyttövesi: KAupungin

Hintatiedot, rasitukset, rasitteet ja oikeudet

Myyntihinta: 890 000,00 e

Kiinnitykset:

Rasitteet:

Käyttötarkoitus: Teollisuus- ja varastorakennus

Maksut ja muut velvoitteet

Kiinteistövero:

Vapautuminen

Vapautuu: heti vapaa

Teollisuus- ja varastotila

Asuintilat: Tuotanto, toimisto ja varastotilaa 1170m², toimisto-/työtilaa 790m², sosiaalilat 120m²

Asuintilojen pinta-ala: 2 080,00 m²

Sisätilojen yleiskunto: Hyvä, tilassa paljon eritysratkaisuja mm. ESD-suojaus tuotantotilassa, maajohtoverkko, paloilmoinin- ja murtohälytin järjestelmä

Kerrosala: 2 185,00 m²

Kokonaispinta-ala: 2 185,00 m²

Kerroksia: 1-2 - 2

Valmistumisvuosi: 1987/1995

Rakennuksen kunto: hyvä

Perustukset: Betoni

Seinärakenne: liimapuupalkit/teräs

Välipohja: puu/betonilaatta

Yläpohja: liimapuupalkit/teräs

Eristeet:

Katto: loivaharja, materiaali: pelti

Lämmitysjärjestelmä: kaukolämpö

Tehdyt korjaukset ja muutokset: vesikatot: Väliosan huopakatto uusittu -12, muuta: Uudet teräsportaat yläkertaan -13

Kuntotarkastus:

Sisäpinnat: lattiat: Betoni, puoliyohtava lattiamateriaali tuotantotilassa. Toimistot hyvätaoiset

Keittiön varusteet: Henkilökunnan ruokailutilan yhteydessä keittiö

Pesutilat ja WC: Tuotantotilan yhteydessä sosiaalilat 120m², suihkut pukeutumistilat, yms

Varusteet: Koneellinen ilmanvaihto lämmöntalteenotolla ja erillinen jäähdytysjärjestelmä

Rakennuksen lisätiedot: Ulkovuorays profiilipelti/osin tiili