

NEWSEC

MYYDÄÄN TEOLLISUUSKIINTEISTÖ KARKKILASSA

LUOTTAMUKSELLINEN

8/2017

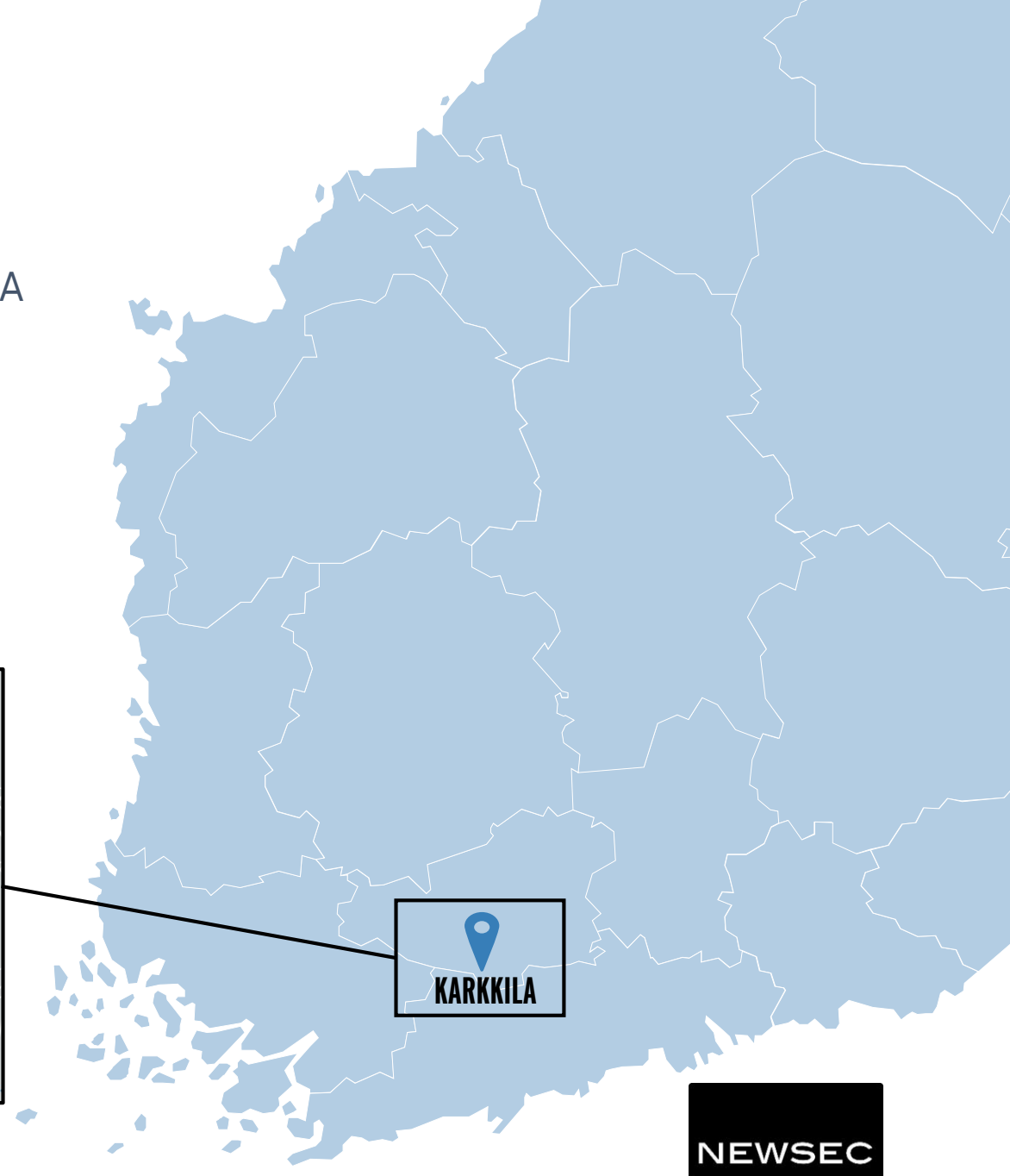
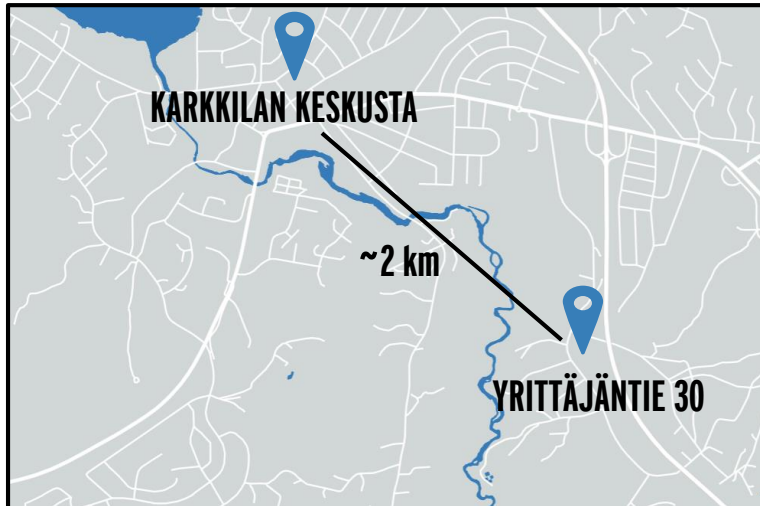
THE FULL SERVICE PROPERTY HOUSE

SIJAINTI

MYYTÄVÄ KOHDE SIJAITSEE
KARKKILAN TEOLLISUUSALUEELLA



OSOITE: YRITTÄJÄNTIE 30, KARKKILA



NEWSEC

YRITTÄJÄNTIE 30, KARKKILA

MYydÄÄN TEOLLISUUSKIINTEISTÖ KARKKILASSA



SIJAINTI

Osoite: Yrittäjäntie 30, 03600 Karkkila

Myyntikohde sijaitsee näkyvällä paikalla Karkkilan teollisuusalueella, joka koostuu Pitkälän ja Keskinummen yritysalueista valtatie 2:n molemmilla puolilla. Karkkilan teollisuusalueella toimii noin 50 yritystä, joissa työskentelee yli 1.000 henkilöä



TONTTI

Omistustontti. Kiinteistötunnus 224-9-8-14. Tontin pinta-ala on 6.295 m². Asemakaavamerkintä: T (teollisuus- ja varastorakennusten korttelialue)

Tontin sallittu rakennusoikeus yhteensä 4.406 k-m². Käytetty rakennusoikeus 2.556 m². Tontti on pääosin asfaltoitu

Tontilla sijaitsee Helvarin käytössä olleen ja nyt vapaana olevan rakennuksen lisäksi toinen, noin 320 m² suuruinen rakennus, joka on ollut Cramo Instant Oy:lta vuokrattuna Helvarille. Rakennus on sovittu purettavan 30.10.2017 Cramon toimesta, eikä se kuulu kaupan kohteeseen



KARKKILA

- Väkiluku 8.903 (2/2017)
- Etäisyyksiä
 - Helsinki 57 km
 - Hämeenlinna 53 km
 - Hyvinkää 38 km
- Karkkilan teollisuusalueen merkittävimpiä toimialoja ovat mm. metalli, elektroniikka sekä biotekniikka



NEWSEC

YRITTÄJÄNTIE 30, KARKKILA

MYYDÄÄN TEOLLISUUSKIINTEISTÖ KARKKILASSA



RAKENNUS

Myynnin kohteena osittain kaksikerroksinen teollisuuskiinteistö Karkkilassa. Kohde on aiemmin ollut Helvarin käytössä ja on tällä hetkellä vapaa

Kohde on valmistunut kolmessa vaiheessa, jossa ensimmäinen vaihe valmistui 1980, toinen vaihe 1988 ja kolmas vaihe 1995

Myynnin kohteena olevan rakennuksen huoneistoala on Catellan arviokirjaan perustuen yhteensä 2.080 htm², joka koostuu pääosin halli- ja toimistotiloista. Ensimmäinen kerros on pääosin hallitilaa ja toinen kerros pääosin toimistotilaa. Hallin vapaakorkeus arviolta 3-4 metriä. Rakennus on liitetty kaukolämpöverkkoon ja siinä on koneellinen ilmanvaihtojärjestelmä

Pohjapiirrokset sekä lisätietoa toteutuneista ja budjetoiduista hoitokustannuksista saatavissa erikseen pyydettäessä

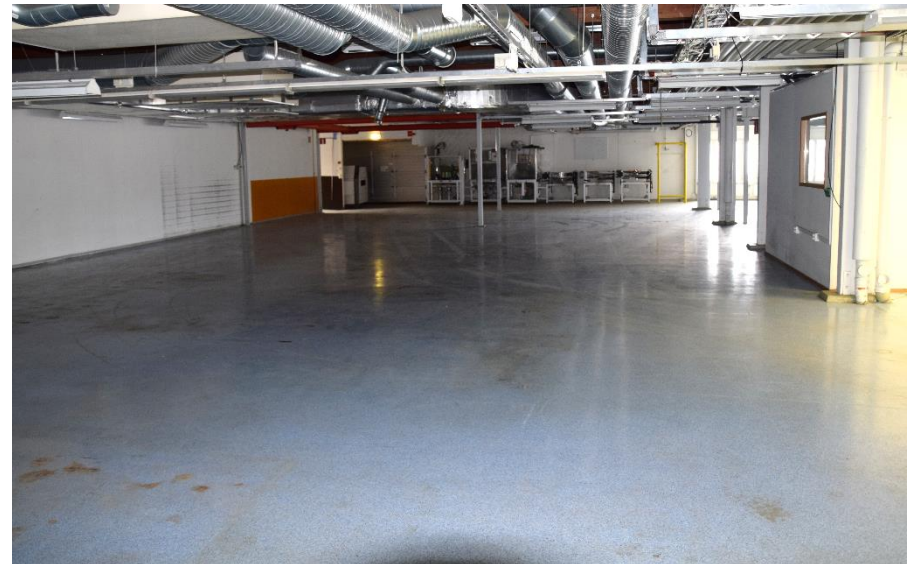


HINTAPYYNTÖ

MYYDÄÄN TARJOUSTEN PERUSTEELLA

NEWSEC

YRITTÄJÄNTIE 30, KARKKILA



YHTEYSTIEDOT

LISÄTIETOA JA NÄYTÖT KOHTEESSA

OTSO KIVIMÄKI

Sales Director

+358 44 522 6996

Newsec Advice Oy

otso.kivimaki@newsec.fi

THOMAS VANE-TEMPEST

Senior Analyst

+358 44 772 7239

Newsec Advice Oy

thomas.vane-tempest@newsec.fi

Tämä esite on luottamuksellinen eikä sitä saa osaksikaan kopioida tai muuten luovuttaa muille ilman Newsec Advice Oy:n lupaa. Esitteessä olevat tiedot on saatu yksinomaan toimeksiantajalta sekä julkisista lähteistä. Newsec Advice Oy tai kukaan sen palveluksessa oleva henkilö ei vastaa siitä, että tiedot kaikilta osin olisivat virheettömiä. Tiedot tulee tarkistaa ennen kauppaa tai vuokrasopimuksen allekirjoittamista ja ainoastaan kauppakirjassa tai vuokrasopimuksessa ja niihin mahdollisesti liittyvissä asiakirjoissa olevat tiedot ovat sitovia.