

Kysely: Mitä toivot perhekeskuksekselta?

Olemme suunnittelemassa perhekeskuspalveluja Länsi-Uudellemaalle. Perhekeskusten palveluihin kuuluvat mm. äitiys- ja lastenneuvola, koulu- ja opiskeluterveydenhuolto, perheneuvola, kotipalvelu, perhetyö ja lasten terapiapalvelut. Perhekeskusten palveluja saat paikan päällä, verkossa ja kotonasi.

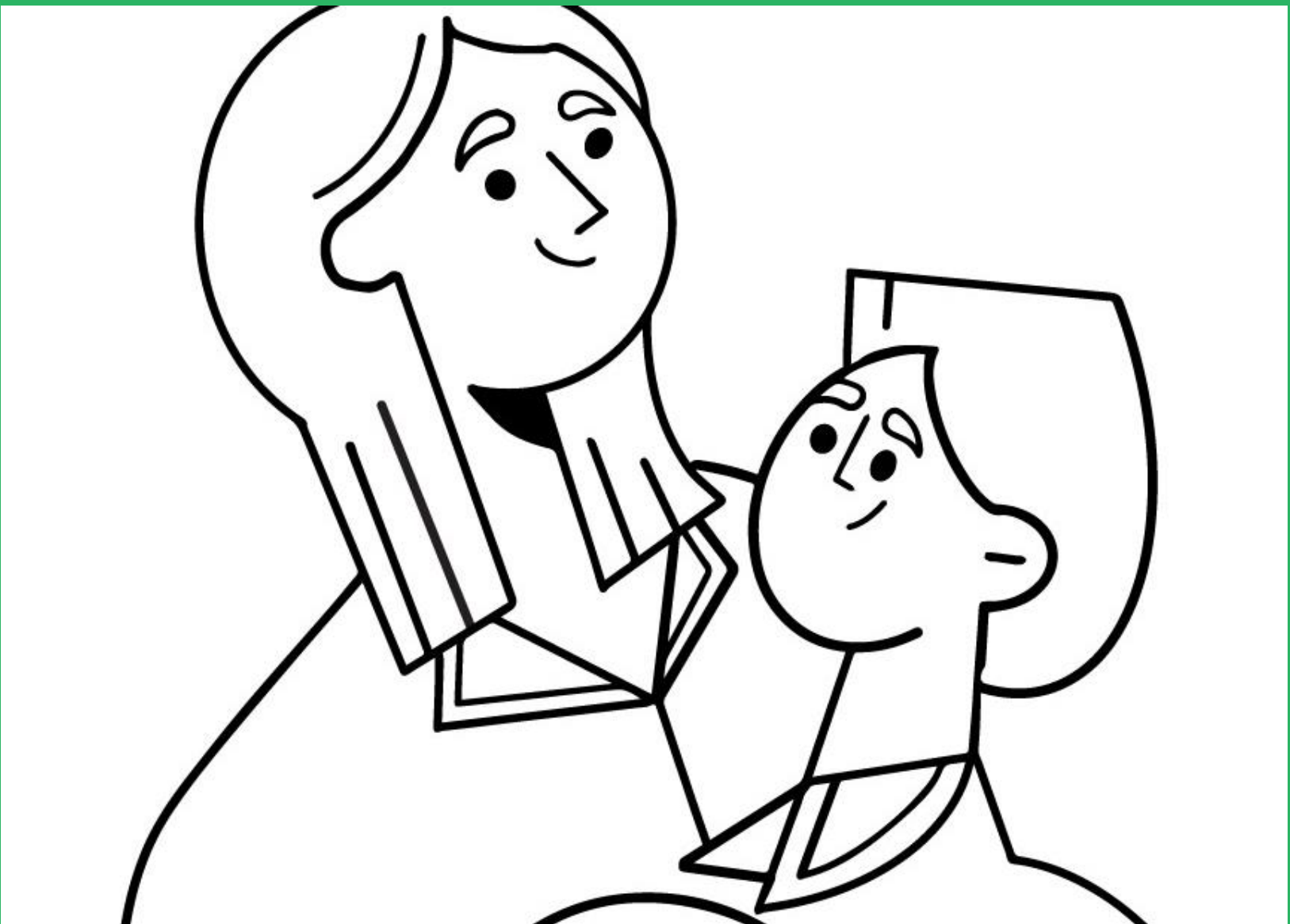
Tule sinäkin mukaan kehittämään perhekeskusten palveluja – vastaa kyselyyn! Haluamme tarjota sujuvia ja helposti saavutettavia palveluja, jotka tukevat perheesi arkea. Siksi haluamme kuulla, millaisia toiveita ja tarpeita sinulla on. Kerrothan meille mielipiteesi!

Kysely ja lisätiedot: www.lu-palvelut.fi/perhekeskuskysely, Kysely on avoinna 3.5–24.6.2021.

L
U
SOTE



Sote-uudistus



Enkät: Vad önskar du av familjecentret?

Vi planerar familjecentertjänster i Västra Nyland. Till familjecentrens tjänster hör bland annat mödra- och barnrådgivning, skol- och studerandehälsovård, familjerådgivning, hemservice, familjearbete och terapitjänster för barn. Familjecentrens tjänster erbjuds på platsen, på webben och i hemmet.

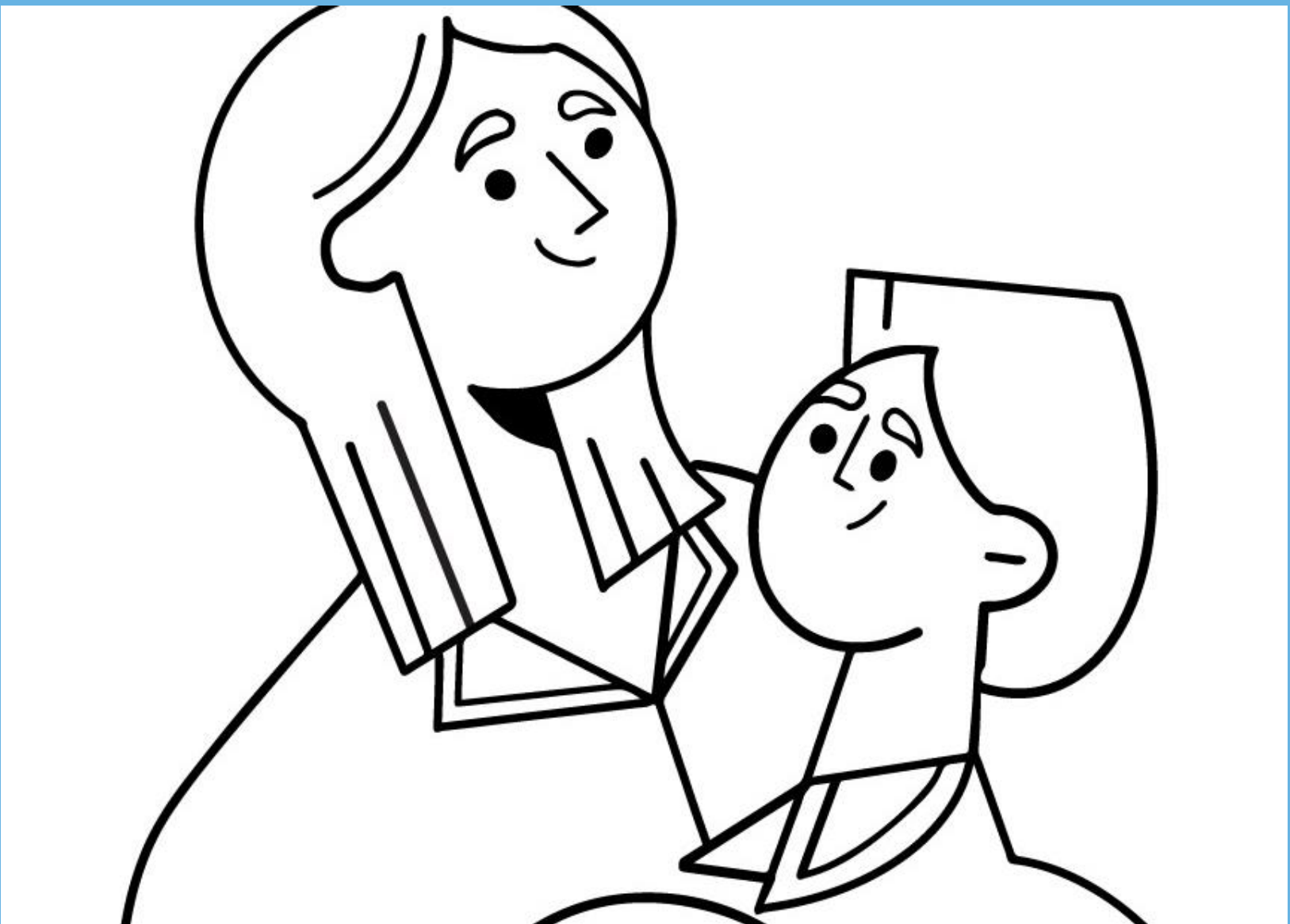
Kom med och utveckla familjecentrens tjänster – svara på en enkät! Vi vill erbjuda smidiga och lättillgängliga tjänster som stöder din familjs vardag. Därför vill vi höra vilka önskemål och behov du har. Berätta vad du tycker!

Enkäten och mer information: www.lu-palvelut.fi/familjecenterenkät.
Enkäten är öppen 3.5–24.6.2021.

L
U
SOTE



**Social- och
hälsovårdsreformen**



Survey: What do you hope for the family centre?

We are currently planning family centre services for Western Uusimaa.

Family centre services include maternity and child health clinics, school and student health care, family counselling, home service, family work and children's therapy services. Family centre services are provided on site, online and at home.

Join us in developing the services of family centres – please respond to our survey! We are looking to provide smooth and easily accessible services that support your family's daily life. We would therefore like to learn about your hopes and requests. Let us know what you think!

Survey and information: www.lu-palvelut.fi/familycentresurvey. The survey is open 3 May–24 June 2021.

L
U
SOTE



Sote-uudistus
Health and social services reform