

Karkkilan kaupunki myy tarjousten perusteella viisi pientalotonttia Karkinpolulta

Tarjousten perusteella myytävien tonttien pohjahinta on 9 e/m², mikä on 50 prosenttia tontin normaalista hinnasta. Kauppaehdoissa noudatetaan kaupungin yleisiä tontinmyyntiehtoja eikä niistä poikkeavia ehtoja hyväksytä. Tontit myydään pohjahinnan ylittävälle korkeimman ja kaupungille edullisimman ostotarjouksen tehneille.

Tarjouksissa mainitaan tontin osoite (alla), tarjoushinta sekä tarjouksen tehneen nimi ja yhteystiedot (postiosoite, puhelin ja mahdoll. sähköpostiosoite).

Tarjousten tulee olla voimassa 29.5.2015 saakka. Kuoreen merkintä "Tonttitarjous".

Kirjalliset tarjoukset tulee toimittaa 30.4.2015 klo 15 mennessä:
Karkkilan kaupunki, Kirjaamo Valtatie 26 B, PL 50 03601 Karkkila
tai Palvelupiste Serveri Valtatie 26 B Karkkila.

Lisätietopyynnöt

s-postilla tapio.jokela@karkkila.fi tai tontit@karkkila.fi

Kaupunki pidättää itselleen oikeuden hyväksyä tai hylätä tarjoukset.

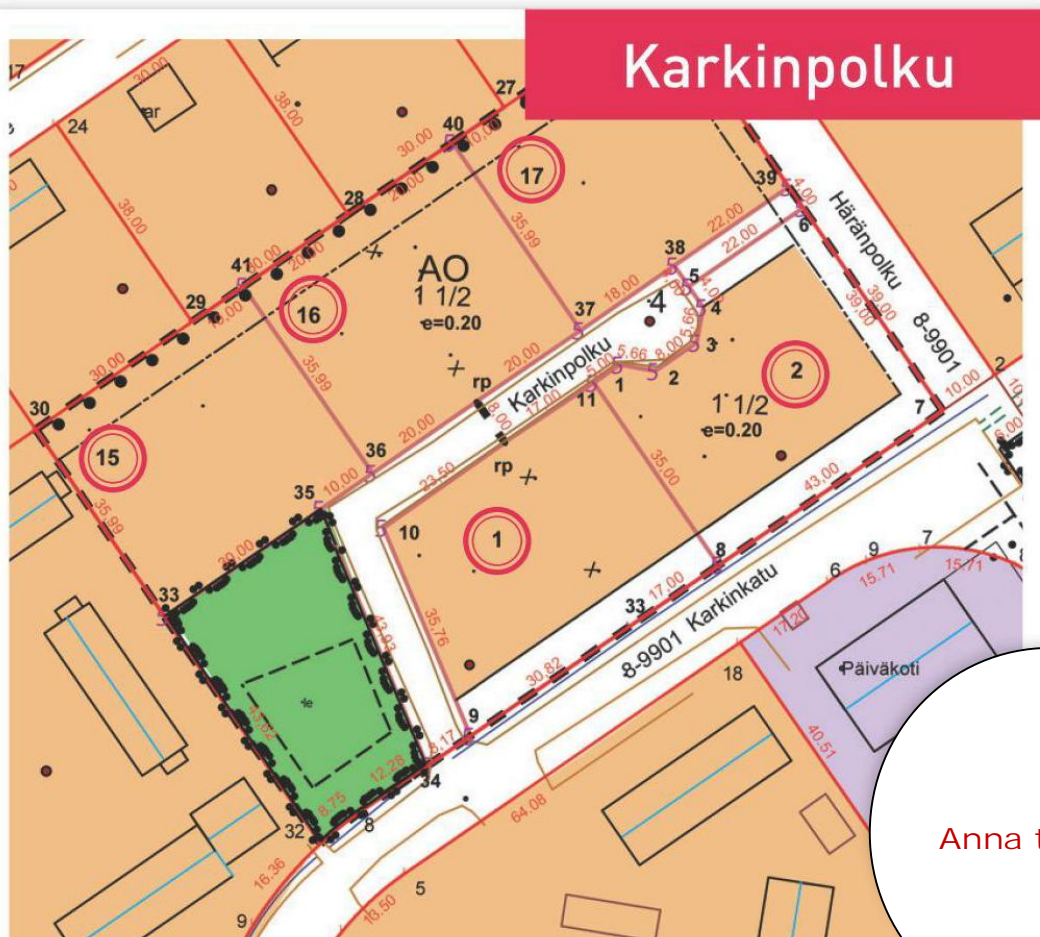
Karkkilan kaupunginhallitus

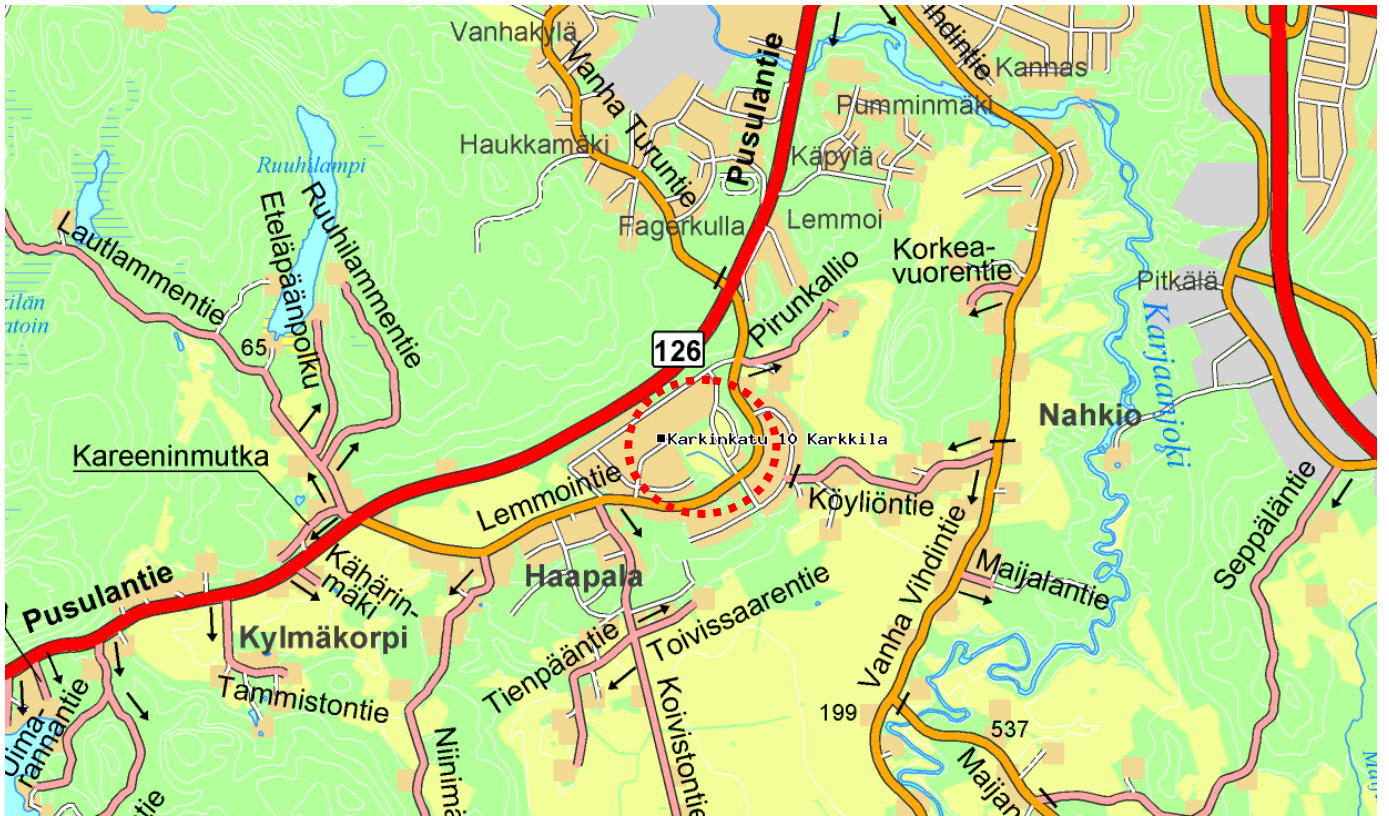
Tarjouksen pohjahinta

Euro /

Osoite	Kortteli	Tontti	m ²	k-m ²	m ²	Hinta €
Karkinpolku 1	44	1	1545	309	9	13 905
Karkinpolku 3	44	2	1545	309	9	13 905
Karkinpolku 4	4	15	1439	287	9	12 951
Karkinpolku 6	4	16	1440	288	9	12 960
Karkinpolku 8	4	17	1440	288	9	12 960

KARTAT JA ASEMAKAAVAMÄÄRÄYKSET





KUMPEEN TASANGON ALUE ASEMAKAAVAN MUUTOS

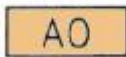
8. KAUPUNGINOSA, KUMPEEN TASANKO

ASEMAKAAVAN MUUTOS KOSKEE KORTTELIA 8 JA OSIA KORTTELEISTA 3,4,6 JA 7
SEKA KATU- JA PUISTOALUEITA

ASEMAKAAVAN MUUTOKSELLA MUODOSTUVAT KORTTELIT 8, 40-44 JA
KORTTELEIDEN 3,4,6 JA 7 OSAT SEKA KATU- JA PUISTOALUEET

mk 1:1000

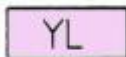
Asemakaavamerkinnot- ja määräykset



Erillispientalojen korttelialue.



Yleisten rakennusten korttelialue.



Julkisten lähipalvelurakennusten korttelialue.



Puista.



Lohivirkistysalue, metsä.



3 m kaava-alueen ulkopuolella oleva viiva.



Korttelin, korttelin osan ja alueen raja.



Eri kaavamääräysten alaisten alueenosien välinen raja.



Ohjeellinen eri kaavamääräysten alaisten alueenosien välinen raja.



Ohjeellinen tontin raja.

8
KUMPEE

Kaupunginosan numero.

1

Korttelin numero.

1

Tontin numero.

Köyliönkatu

Kadun tai puiston nimi.

350

Rakennusoikeus kerrosalaneliömetreinä.

II

Rakennusten, rakennuksen tai sen osan suurin sallittu kerrosluku.

1/2 I

Murtoluku roomalaisen numeron edessä osoittaa, kuinka suuren osan rakennuksen suurimman kerroksen alasta saa kaavassa lukumäärältään mainittujen kerrosten alapuolella olevasta tilasta kerrosluvun estämättä käyttää kerrosalaaan laskettavaksi tilaksi.

I 1/2

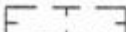
Murtoluku roomalaisen numeron jäljessä osoittaa, kuinka suuren osan rakennuksen suurimman kerroksen alasta saa kaavassa lukumäärältään mainittujen kerrosten yläpuolella olevasta tilasta kerrosluvun estämättä käyttää kerrosalaaan laskettavaksi tilaksi.

$e=0,25$

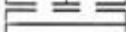
Tehokkuusluku eli kerrosala suhde tontin pinta-alaan.

II

Alleiviivattu luku osoittaa ehdottomasti käytettävän kerrosluvun.



Rakennusala



Rakennuksen harjansuuntaa osoittava viiva.



Nuoli osoittaa rakennusalan sivun, johon rakennus on rakennettava kiinni.



Alueen osa, jolla on riittävä puusto ja kasvillisuus tulee säilyttää, ja jolle saa sijoittaa vain tontin käytön kannalta välttämättömiä kulkuyhteyksiä.



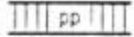
Istutettava puurivi.



Katu



Yleiselle jalankululle varattu katu.



Yleiselle jalankululle ja polkupyöräilylle varattu katu.



Ohjeellinen yleiselle jalankululle varattu alueen osa.

Erityismääräykset

Yleistä:

Rakennukset on sijoitettava vähintään neljän (4) metrin etäisyydelle naapuritontin rajasta. Rakennuksiin ei saa rakentaa maanpäällistä kellarikerrosta.

AO-korttelialueet:

1/2 I - ja II-kerraksisten rakennusten kattokaltevuuden tulee olla 20°-30°. Muiden rakennusten kattokaltevuuden tulee olla 30°. Rakennusten tulee olla kortteleittain yhtenäisiä kattokaltevuudeltaan ja materiaaleiltaan. Räystöskorkeus tulee sovittaa viereisten rakennusten räystöskorkeuteen.

Talusrakennukset:

Talusrakennusten enimmäiskoko on 30 krs^{m2}.

Autopaikat:

Autopaikkoja on varattava seuraavasti:

- AO-korttelialueilla: 2 autopaikka / asunto
- YL-korttelialueilla: 1 autopaikka / 50 krs^{m2}
- Y-korttelialueilla: 1 autopaikka / 20 krs^{m2}

VP-alueet:

Kumpeen tasangon puistossa oleva puro ja metsä tulee säilyttää mahdollisimman luonnonmukaisina.

Kartta täyttää kaavoitusmittausasetuksen (493/82) mukaiset vaatimukset

Karttikilässä: Seppo Laulainen, mittausteknikko

Asemakaavokartta selityksineen on Karkkilan kaupunginvaltuuston tekemän päätöksen § mukainen.

Karkkilassa 26.11.1999 Marja Kärkkäinen, kaupunginsihteeri

KARKKILAN KAUPUNKI KUMPEEN TASANGON ALUEEN ASEMAKAAVAN MUUTOS

Asemakaavan muutos koskee:

8. kaupunginosan korttelia 8, osia kortteleista 3,4,6 ja 7 sekä katu- ja puistoalueita

Asemakaavan muutoksella muodostuu:

8. kaupunginosan kortteilit 8, 40-44 ja kortteleiden 3,4,6 ja 7 osat sekä katu- ja puistoalueet

MITTAKAAVA 1:1000

LAATIJA: Arkkitehtitoimisto Leena Heinänen Oy / Leena Heinänen *Leena Heinänen* Karkkilassa 7.7.1999

Uudenmaan ympäristökeskus, vahvistaminen 27.1.2000

Kaupunginvaltuusto, hyväksyminen 15.11.1999

Kaupunginhallitus, hyväksymisesitys 8.11.1999

Korttelit ja lousunnolla Roka 39 §:n mukaisesti 5.10.1999 21 päivän ajan alkaen 11.10.1999

Kaupunginhallitus, nähtävällepano 27.9.1999

Kaupunginvaltuusto, mielipiteet 8.9.1999

Nähtävillä Roka 154 §:n mukaisesti 11.-27.8.1999

Heinänen *Leena Heinänen* 8.7.1999

Kaupunginvaltuusto, nähtävällepano *Seppo Laulainen* 7.7.1999